

UNifeob

Projeto Integrado

Gerenciamento de obras civis



Tópicos

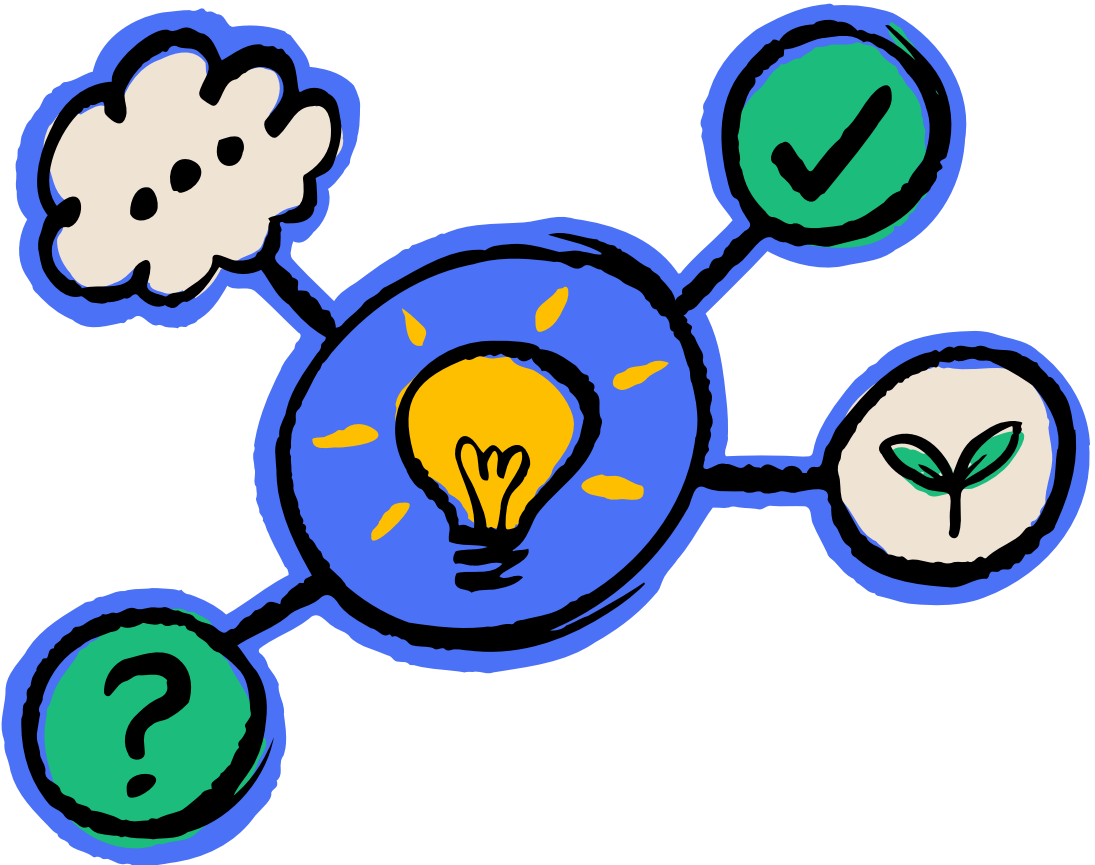
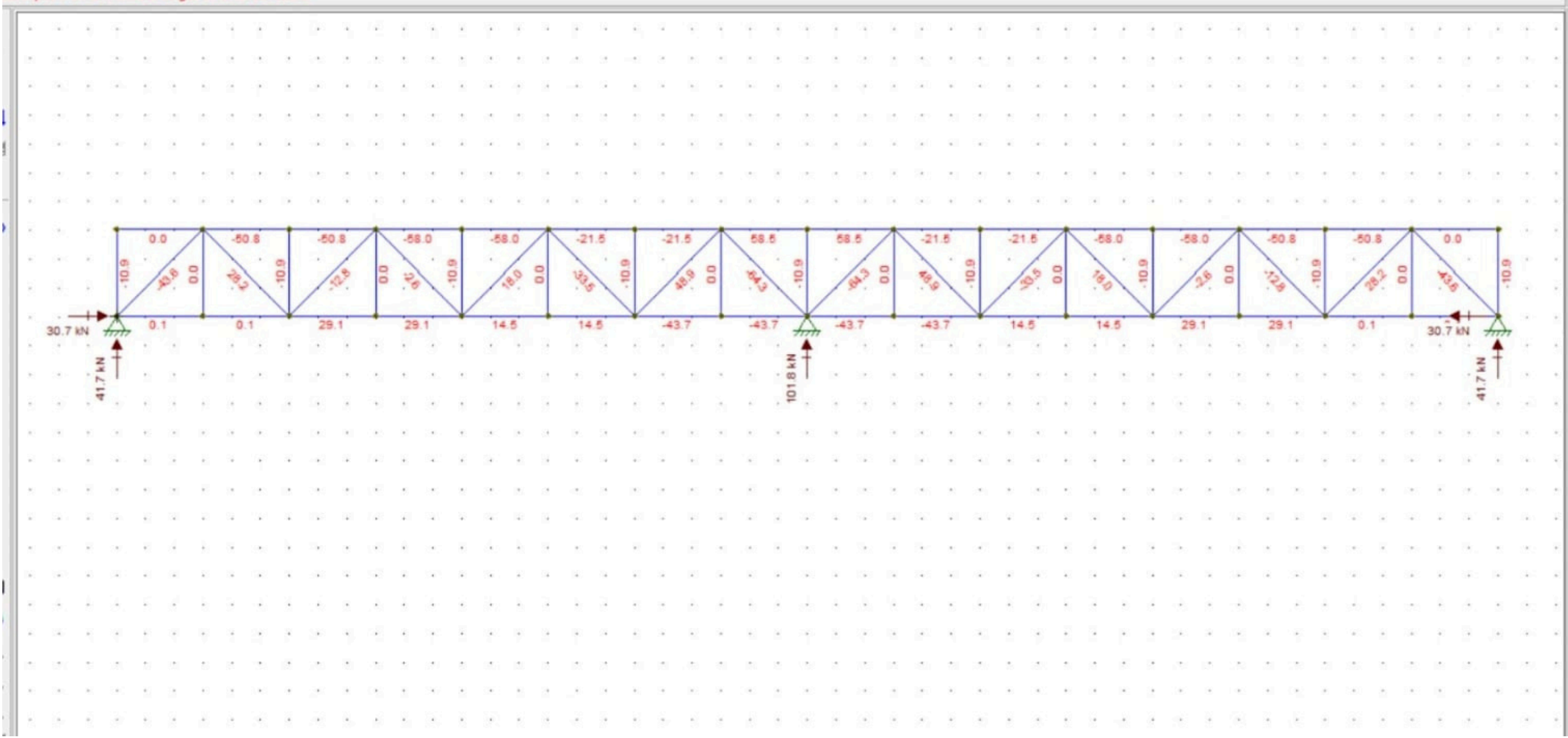
- Projeto
- Memorial de calculos
- Levantamento de cargas atenuantes
- Dimencionamento e análise estrutural
- Esforços envolvidos

Passarela para cachorro do mato

A proposta apresentada, foi criada para ser um meio de passagem de animais silvestres.



Click a point on a member to get axial force result.



Memorial de calculos

Cargas permanentes:

Peso próprio – 200 Kg/m²

Piso naval resinado 20 mm – 12 kg/m²

Guarda corpo de grade aço inox – 10 kg/m²

Outros – 30 Kg/m²

Carga tributária = 1,5 X 1,20 / 2 = 0,9 m

Carga variável:

Animais – 400 Kg/m² + 30%

Calculo de carga permanente:

- CP = 200+12+10+20 = 242 Kg/m²
- CP = 242 x 1,2 = 218 kg = **2,9 KN**

Calculo de carga variável:

- CV = 400 x 1,2 = 480 Kg = **4,8 KN**
- CV = 3,6 x 0,9 = **3,2 KN**

Carga nos nós = **10,9 KN**

Aluno :



Gustavo Rozani Gonçalves

RA: 1012022200330