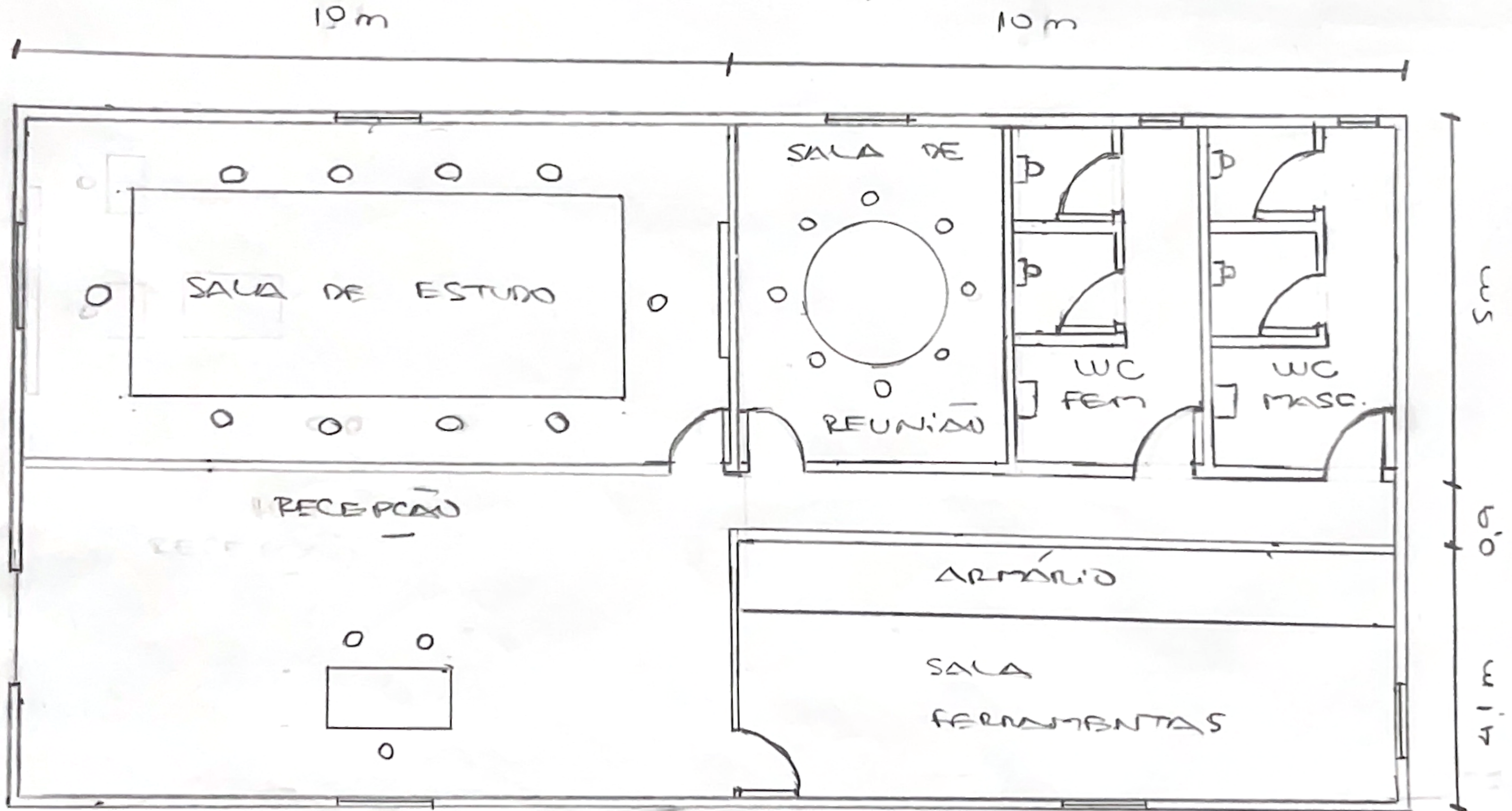
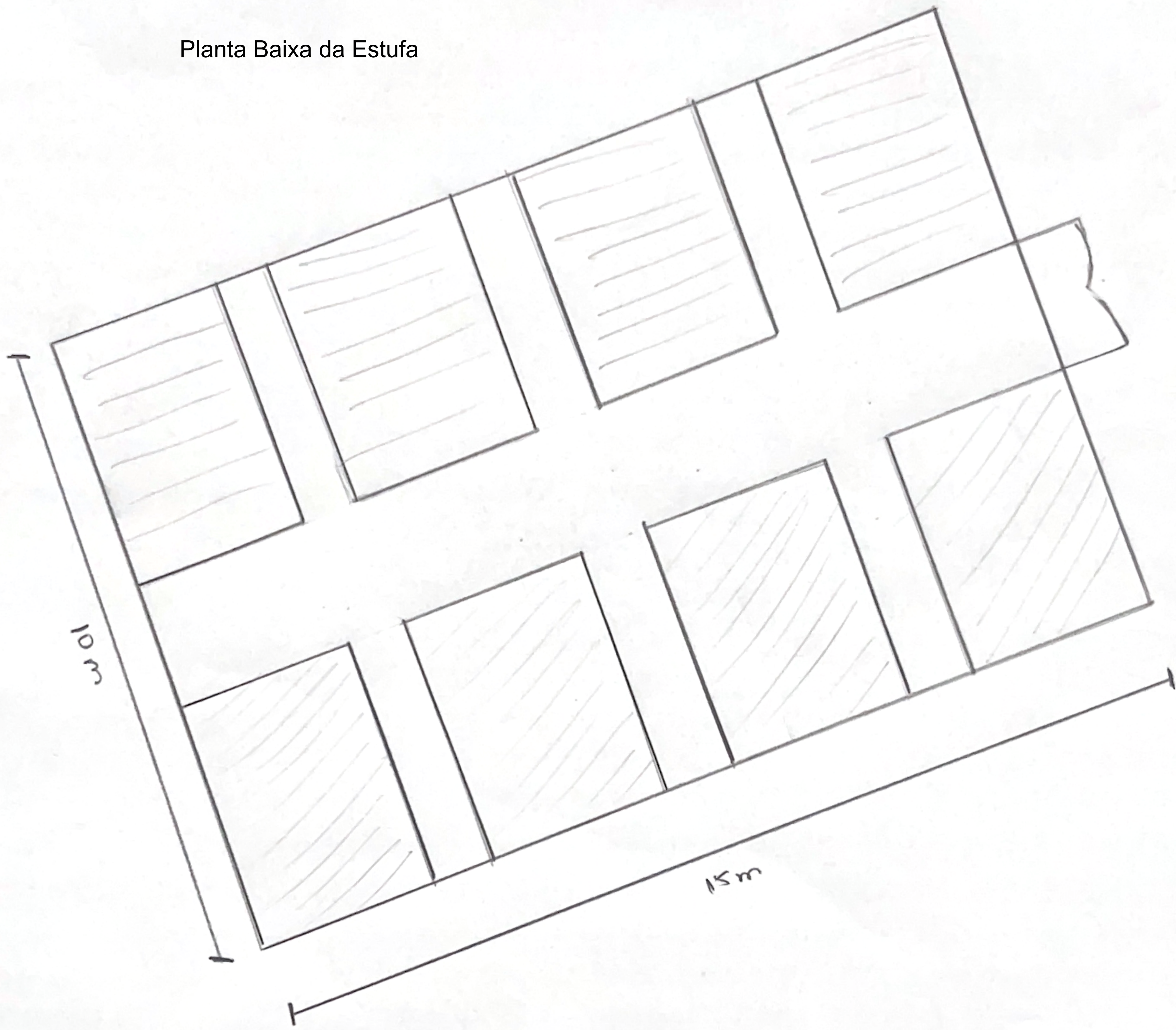


Croqui da gleba com indicação dos elementos construídos, da área destinada à estufa e à edificação;

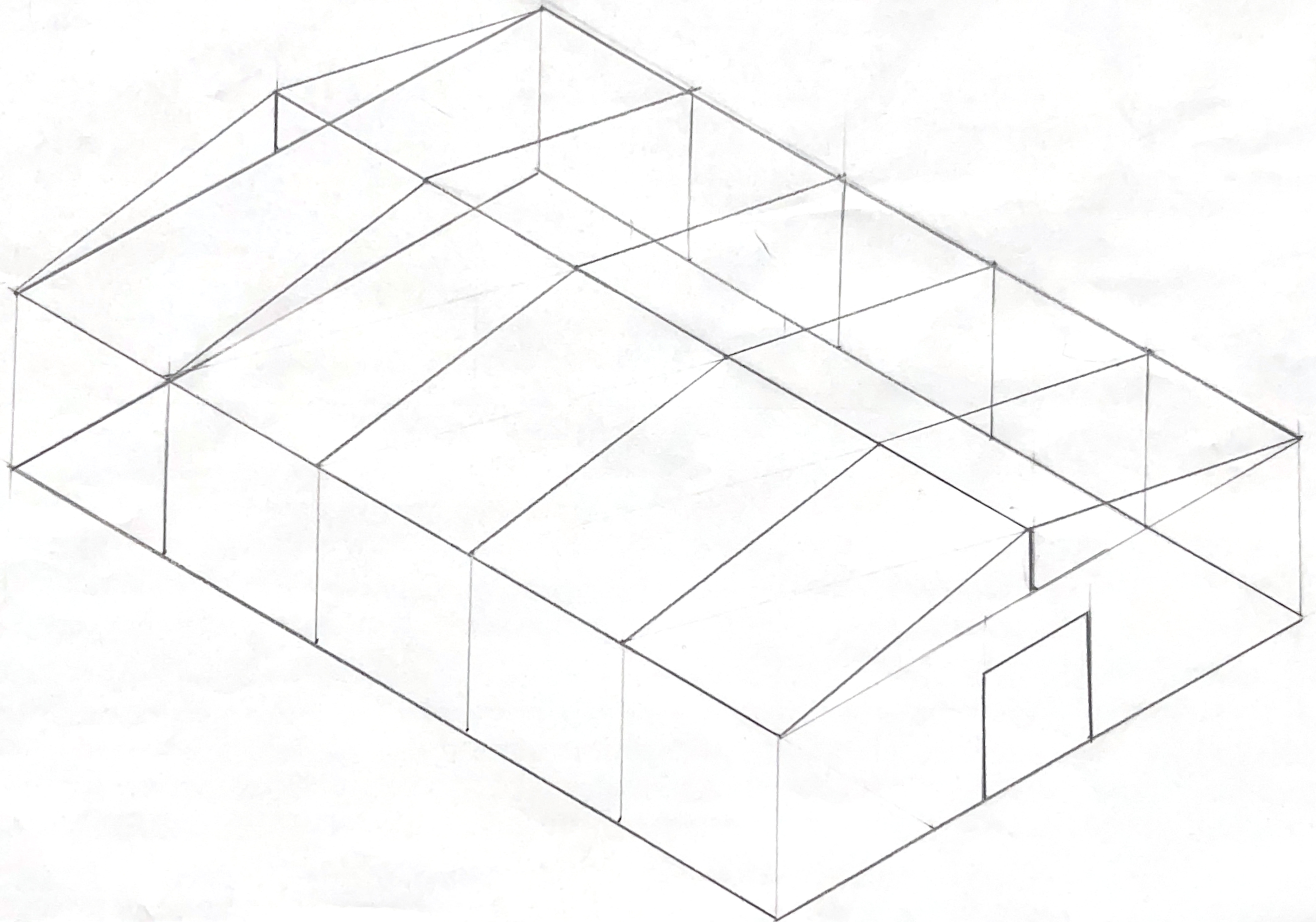
Planta Baixa da Edificação em escala 1:100

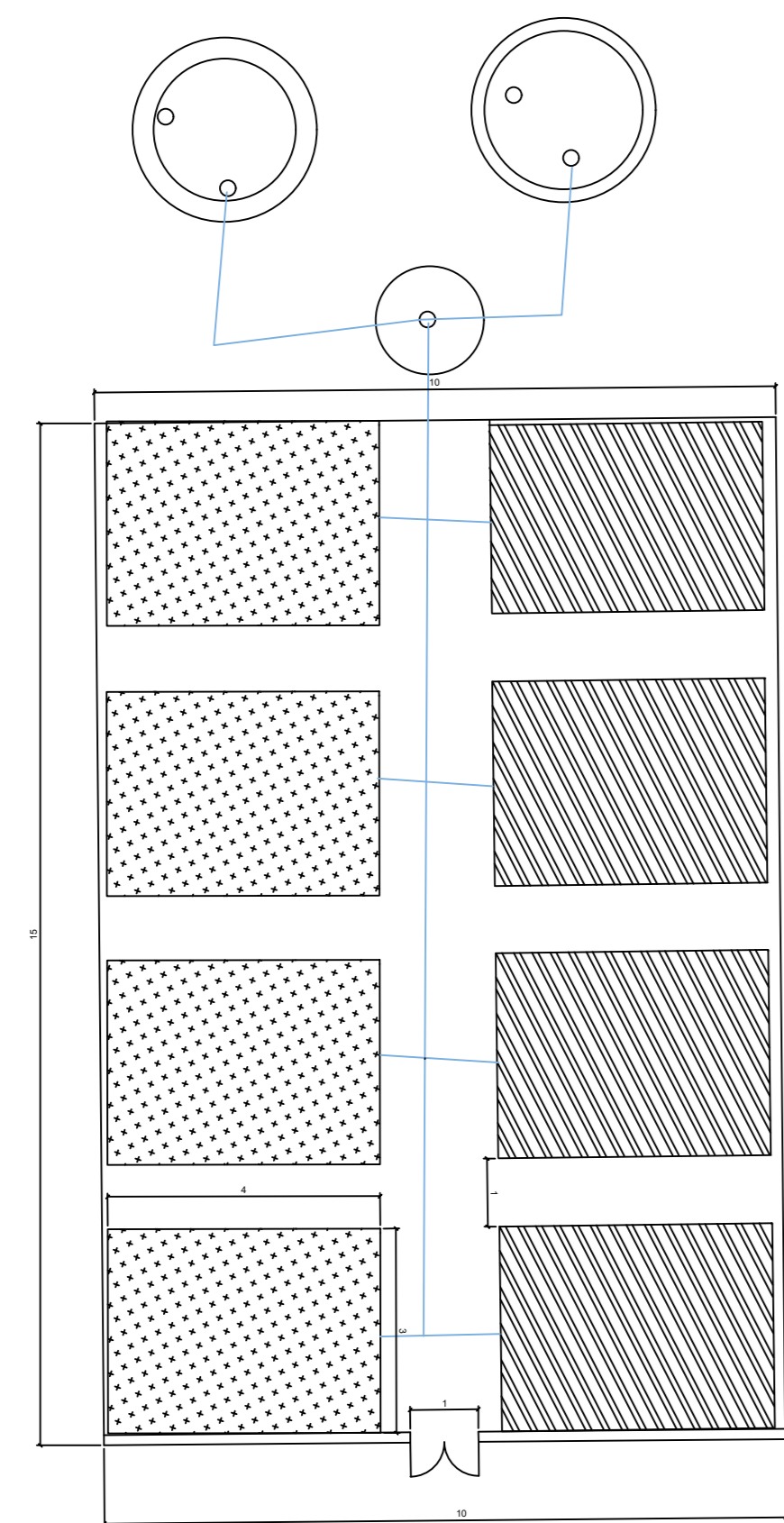


Planta Baixa da Estufa

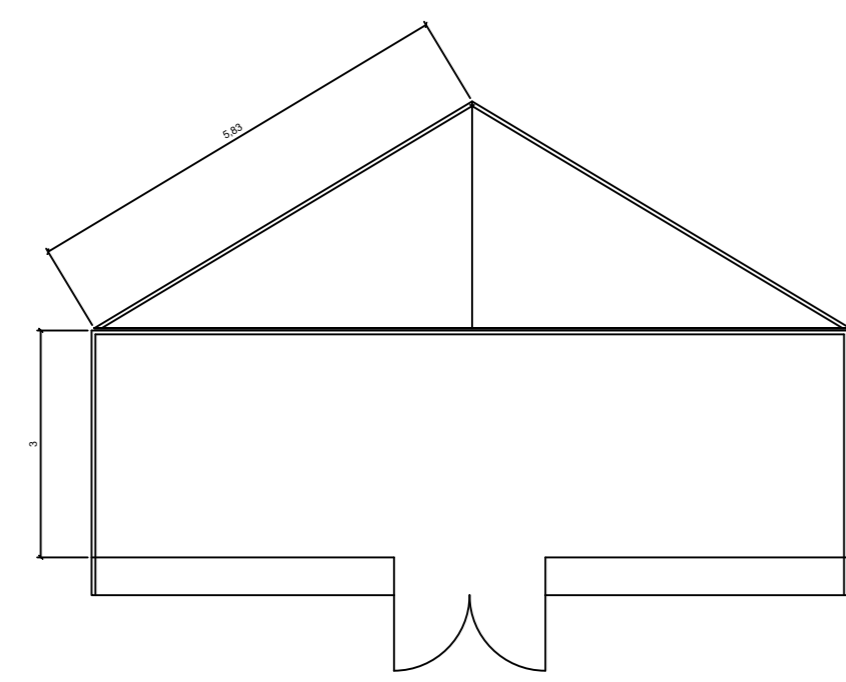


Perspectiva Isométrica da Estufa

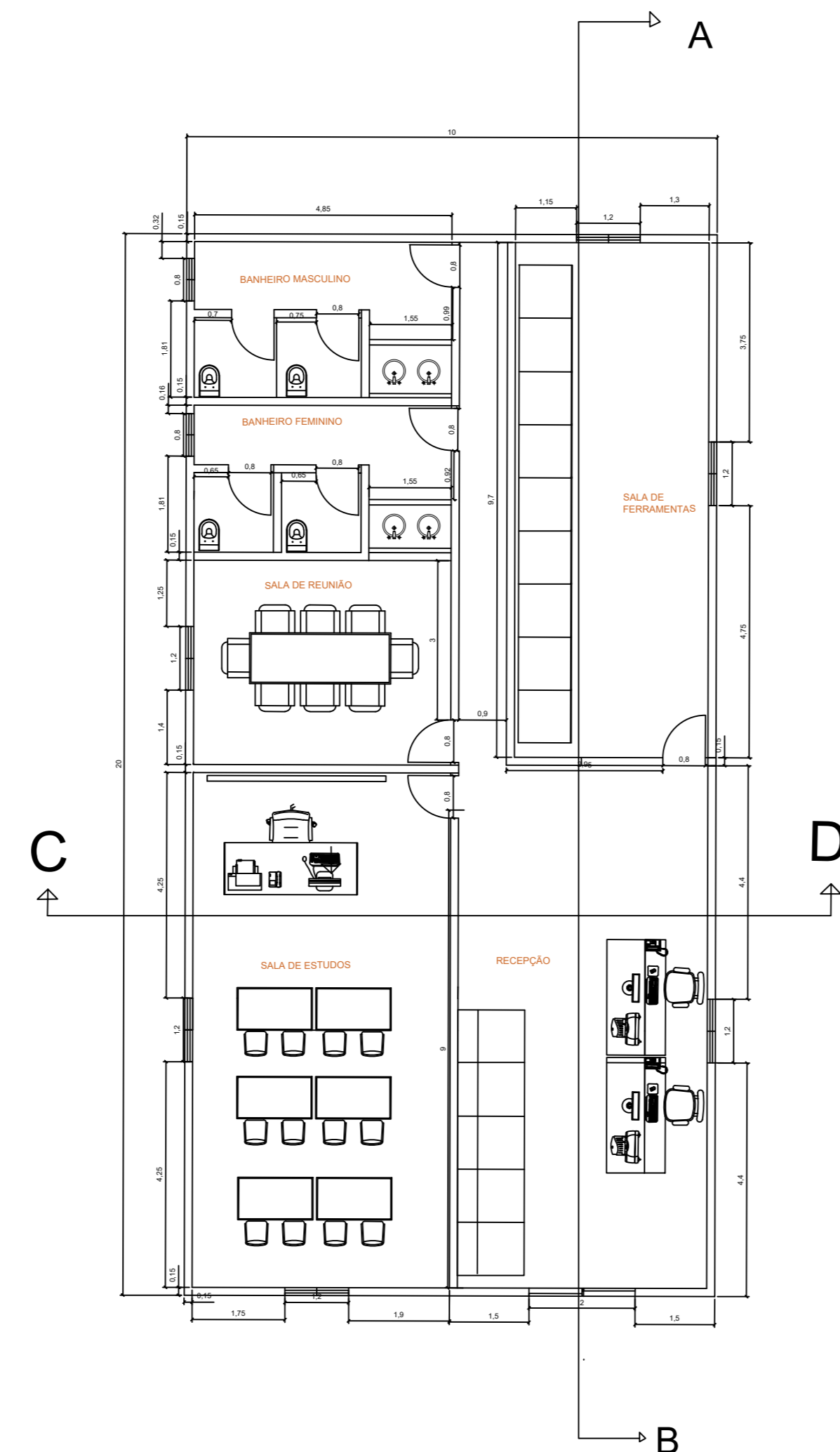




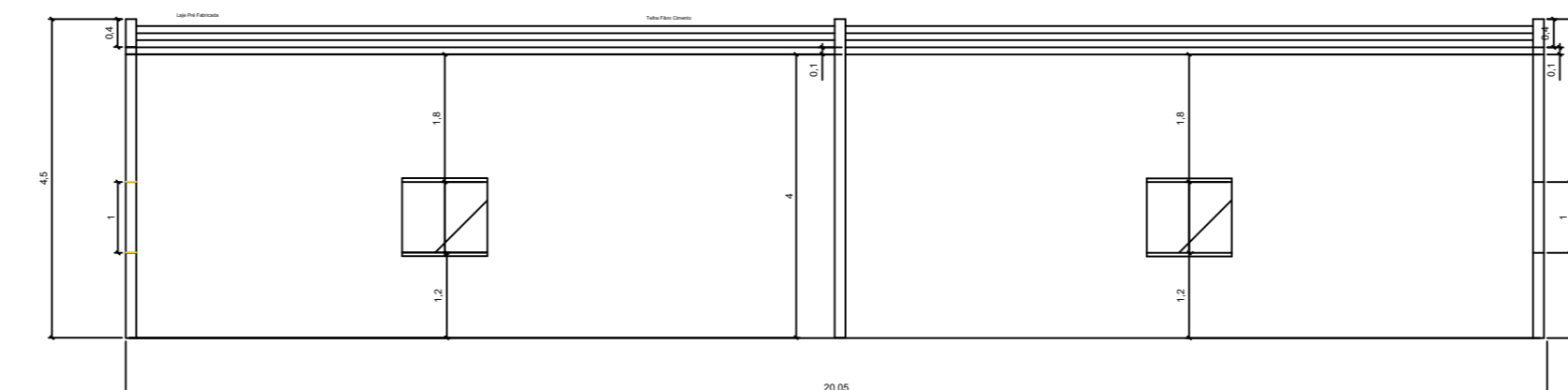
TÉRREO ESTUFA



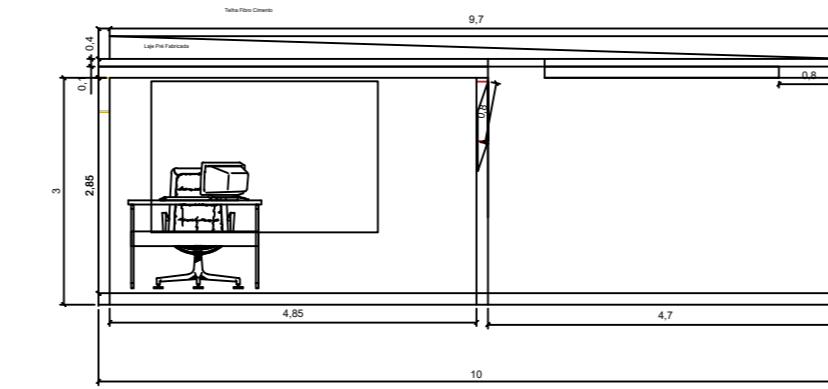
FACHADA ESTUFA



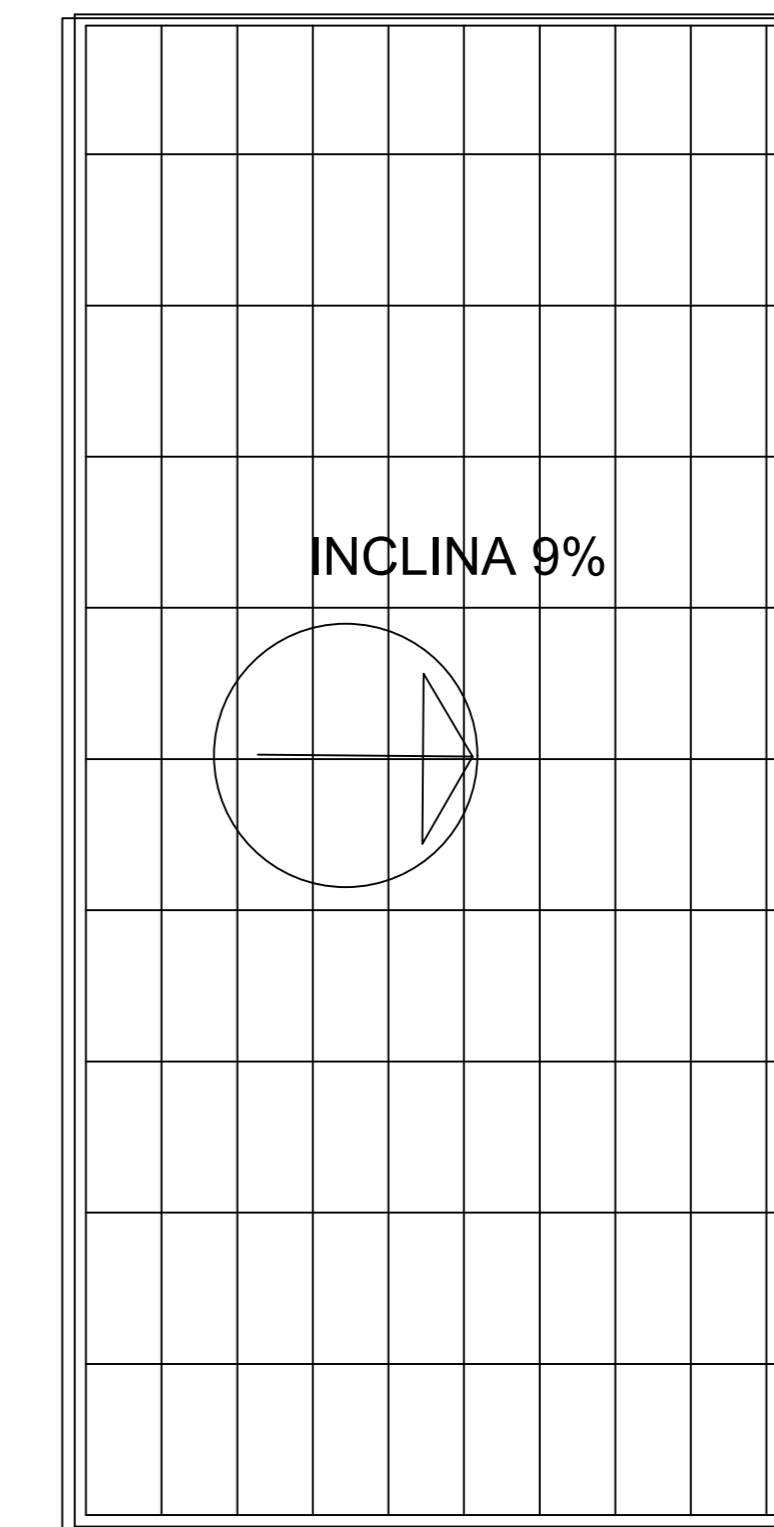
TÉRREO EDIFICAÇÃO



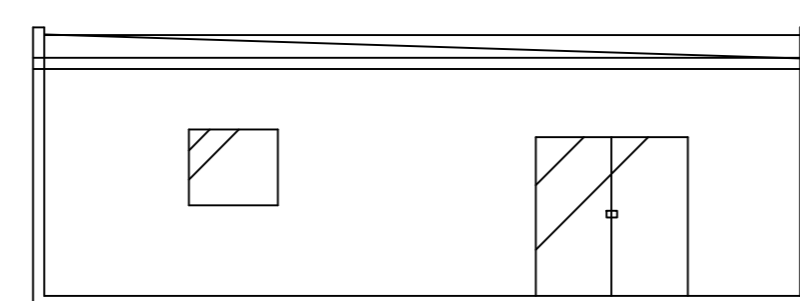
AB



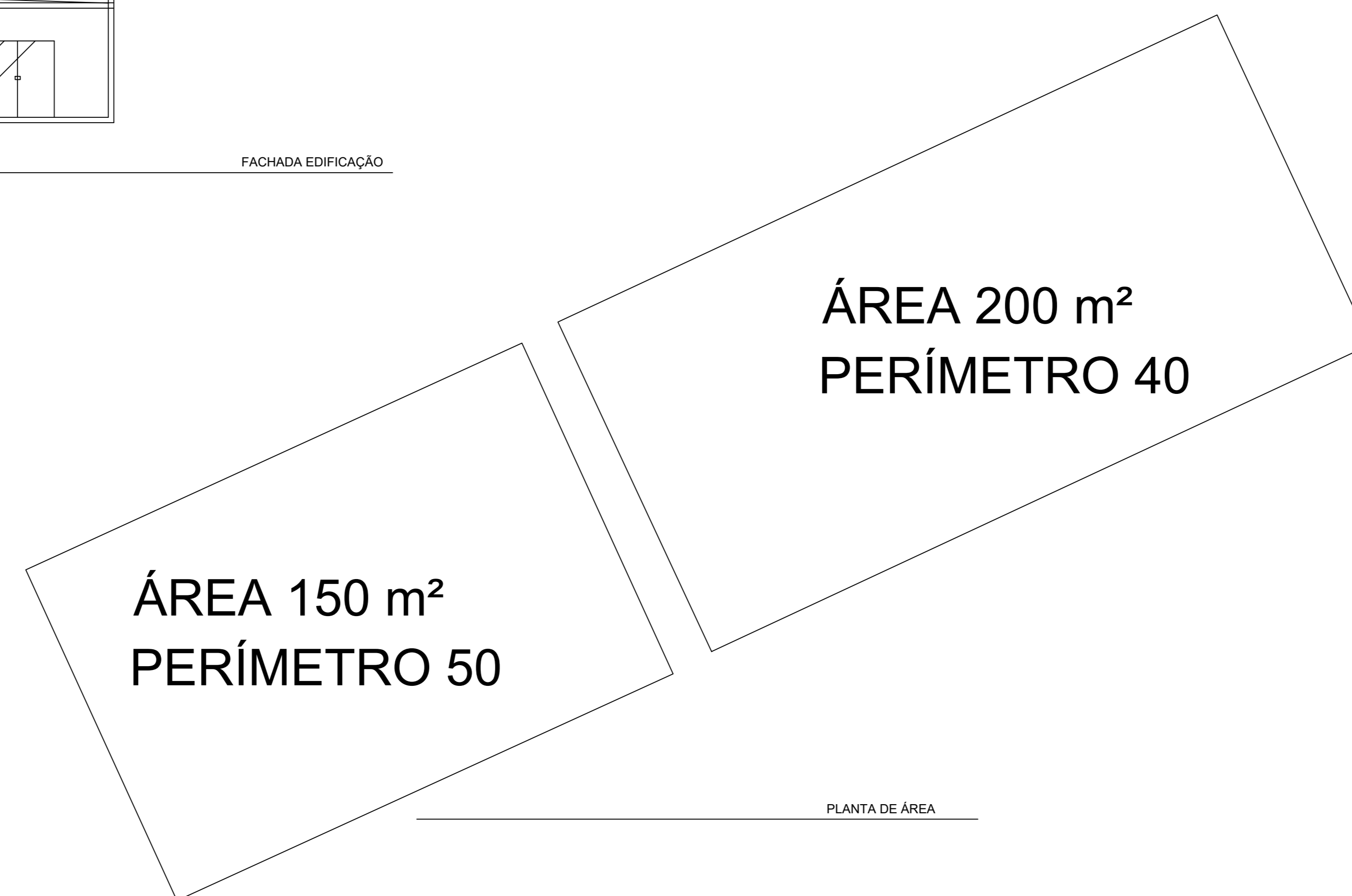
CD



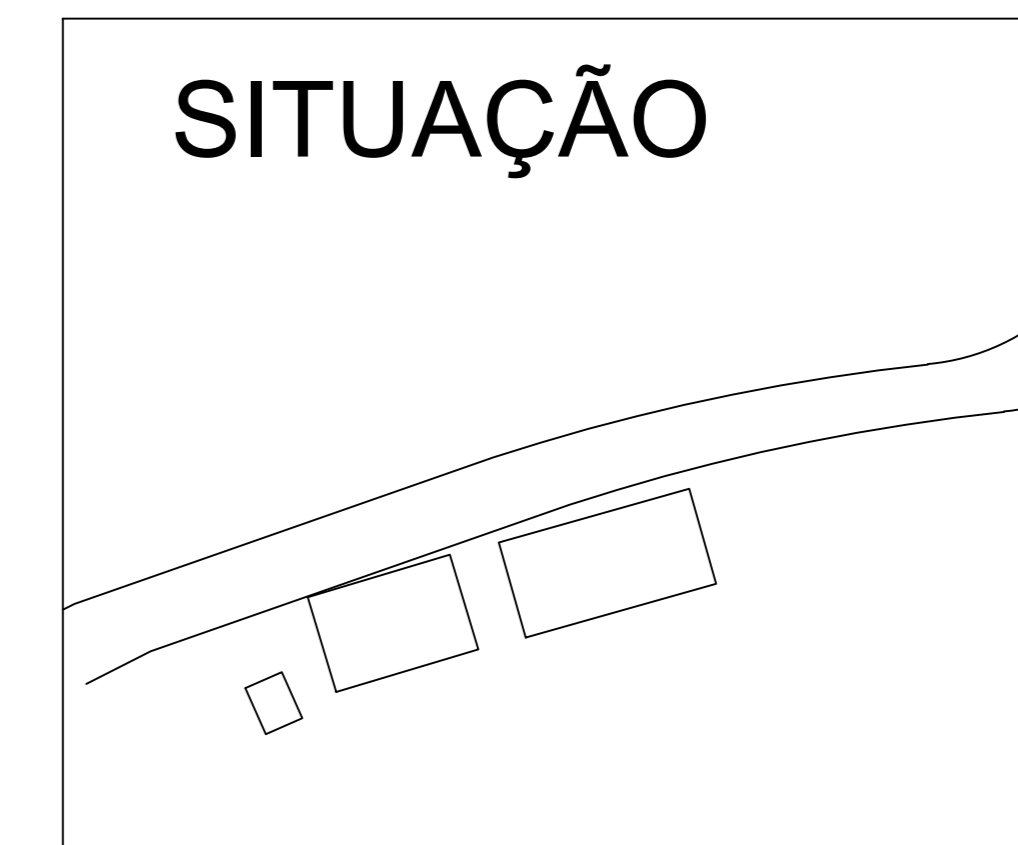
LAJE DESNIVEL



FACHADA EDIFICAÇÃO



PLANTA DE ÁREA



UNIFEOB - CENTRO UNIVERSITÁRIO FUNDAÇÃO DE ENSINO OCTÁVIO BASTOS	
ENGENHARIA AGRÔNOMICA	PROJETO INTEGRADO DESENHO ASSISTIDO E EXPRESSÃO GRÁFICA
DESENHO ASSISTIDO E EXPRESSÃO GRÁFICA	ESCALA 1:100
GRUPO 4	27/11/2024
PROF. JOSÉ RICARDO FERRAZ	

# UNIFEOB PROJETO INTEGRADO

ENGENHARIA AGRONÔMICA – SEMIPRESENCIAL

MÓDULO 4 – DESENHO E EXPRESSÃO GRÁFICA

PROFº JOSÉ RICARDO FERRAZ

PROFª SILVIA BLUMER

NOV/2024





## Índice

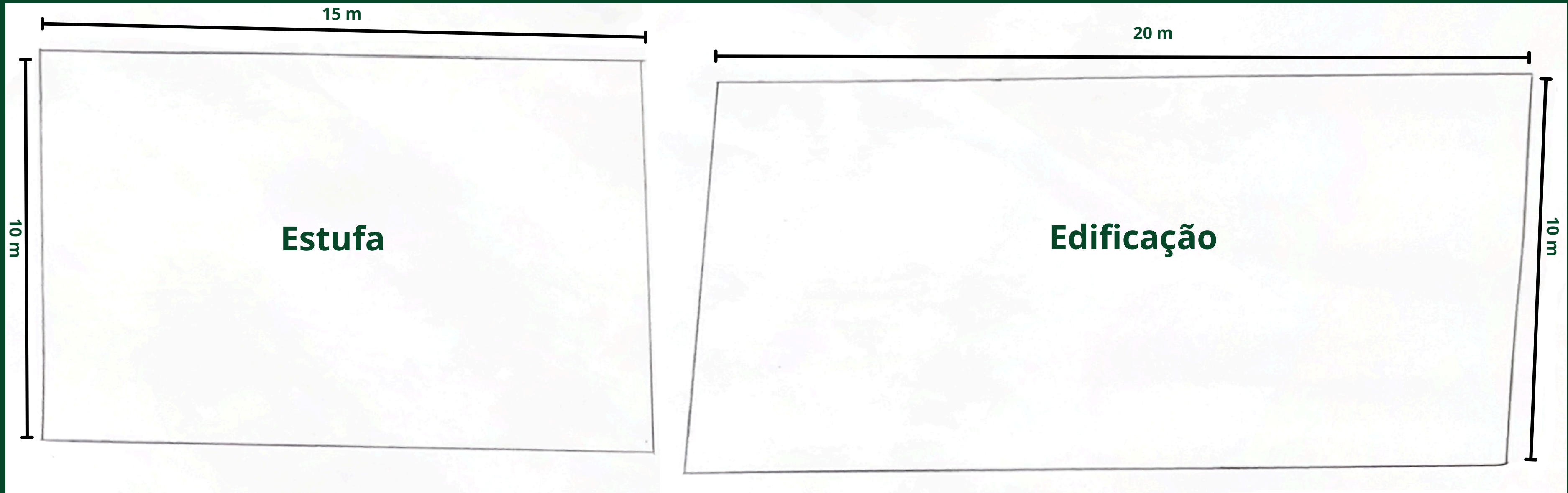
1. Croqui da gleba: estufa e edificação;
2. Planta Baixa da Edificação em escala 1:100;
3. Corte Transversal e Longitudinal da Edificação em escala 1:100;
4. Fachada Principal da Edificação em escala 1:100;
5. Perspectiva Isométrica da Estufa;
6. Projeto Completo
7. Estufa: estrutura e cultivares
8. Referências

# 1. Croqui da gleba: estufa e edificação

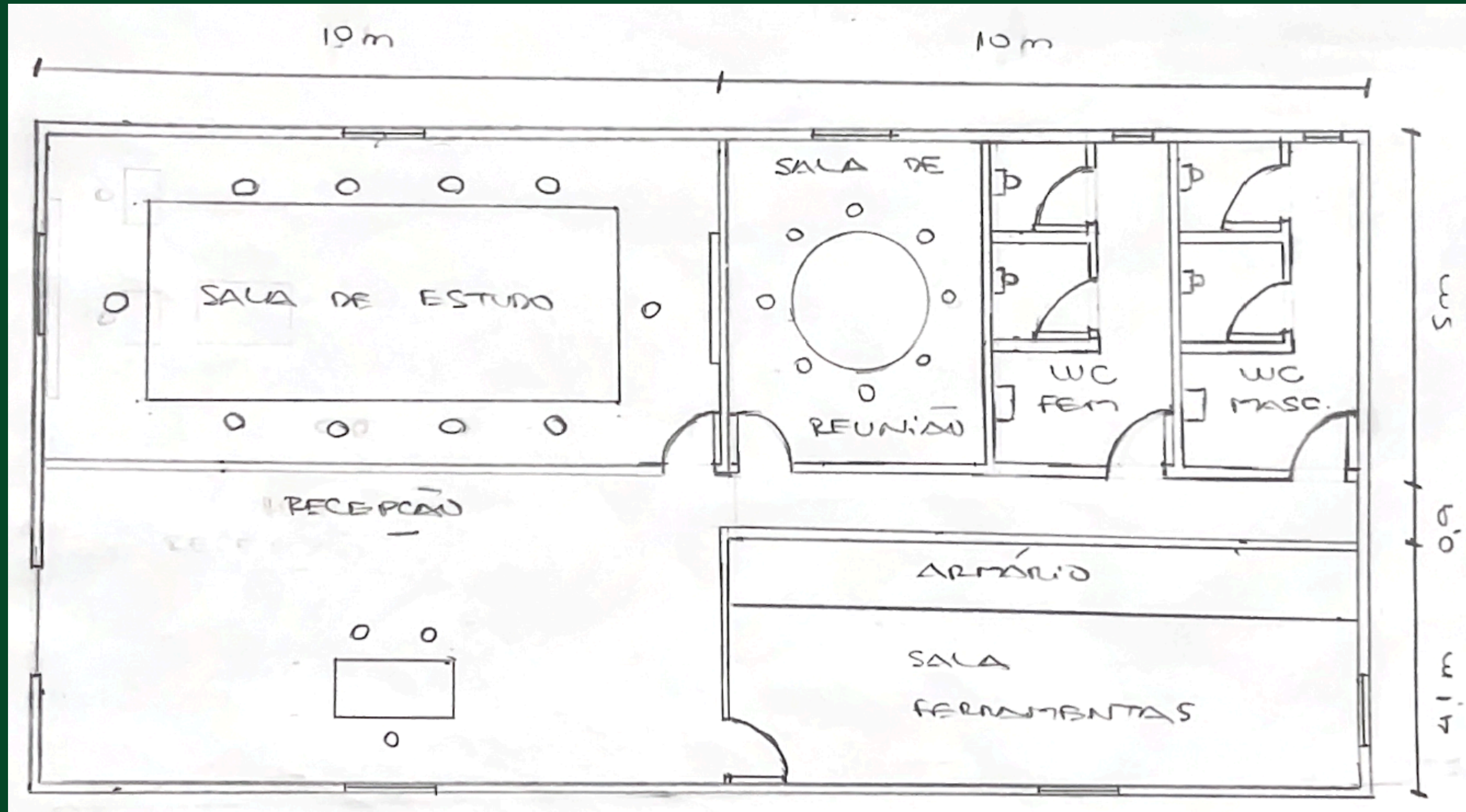


Fazenda Escola UniFeob

# 1. Croqui da gleba: estufa e edificação

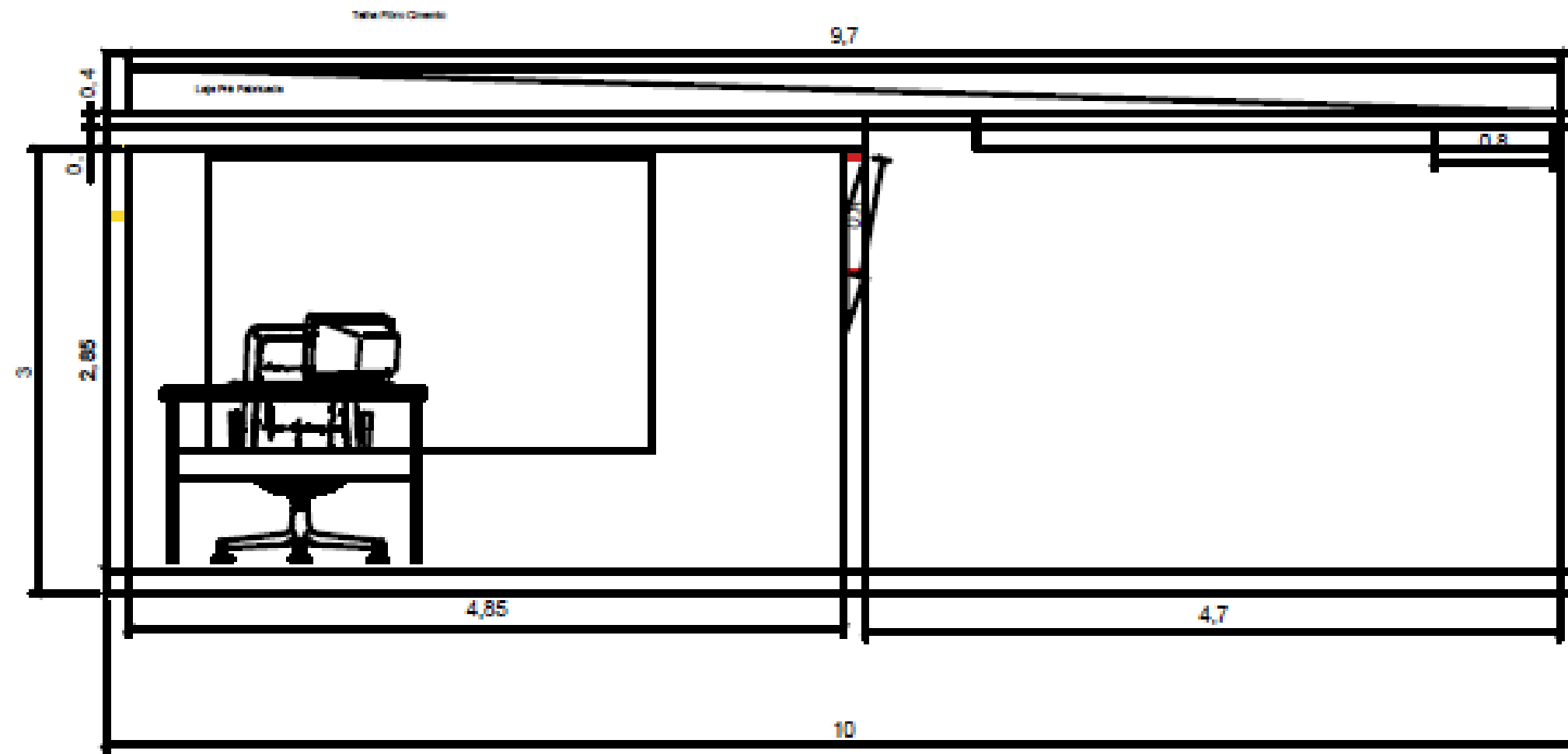


## 2. Planta Baixa da Edificação em escala 1:100





### 3. Corte Transversal e Longitudinal da Edificação em escala 1:100

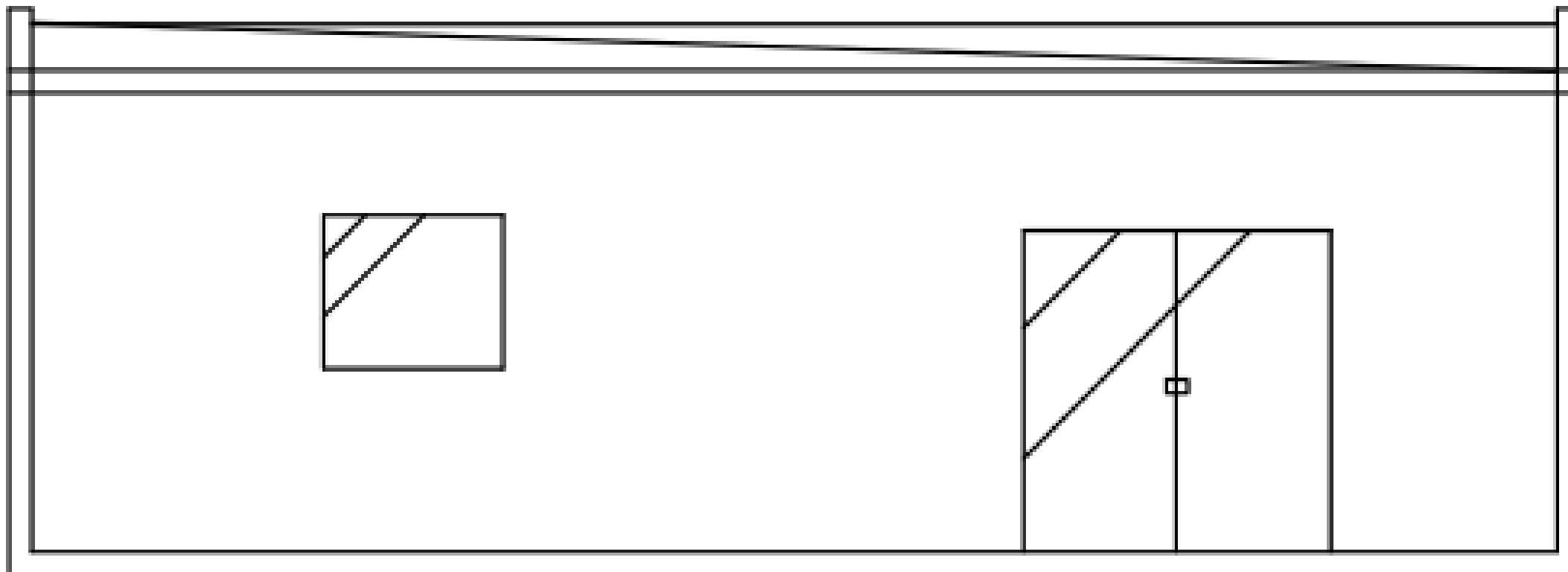


CD

Corte Transversal

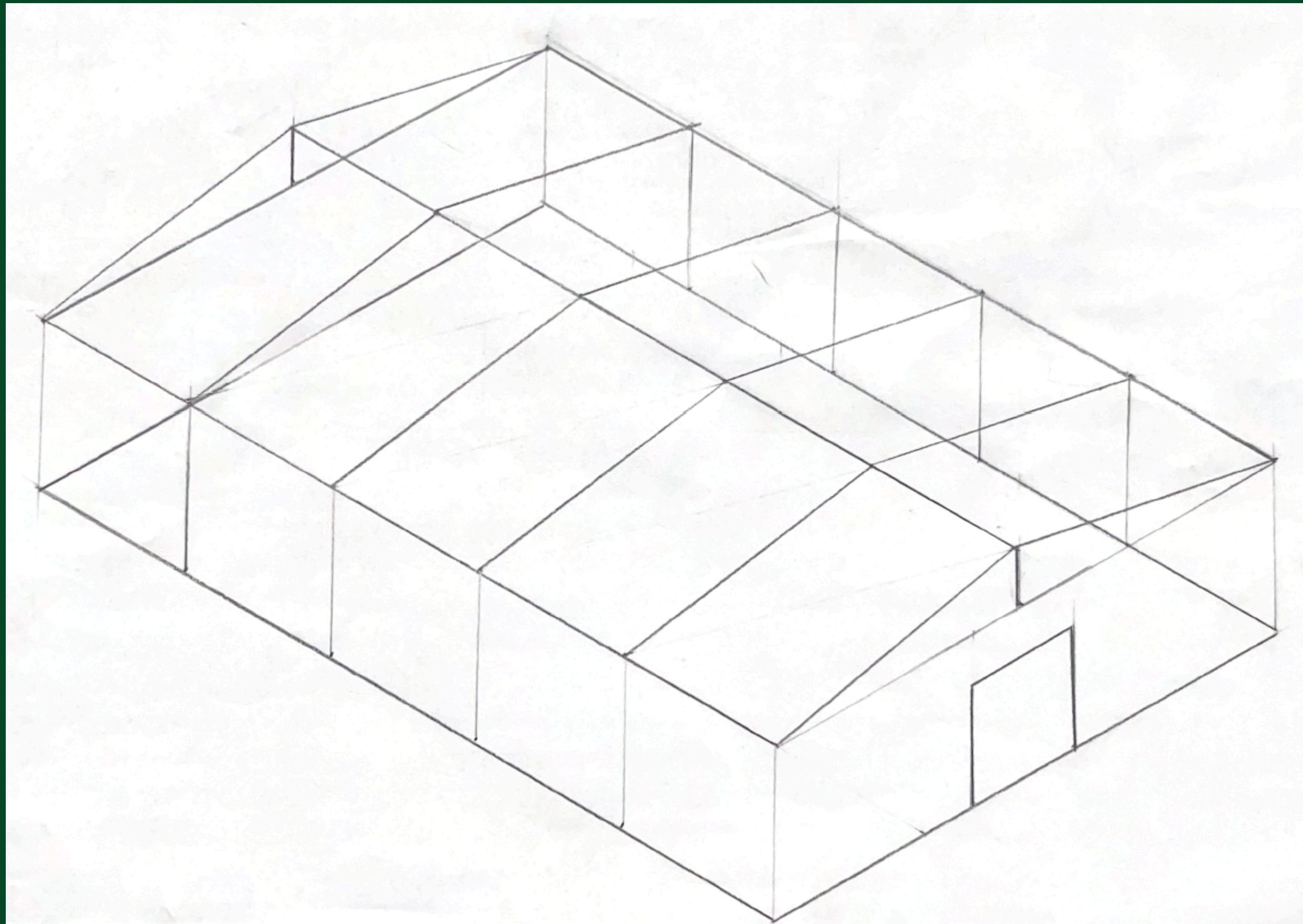


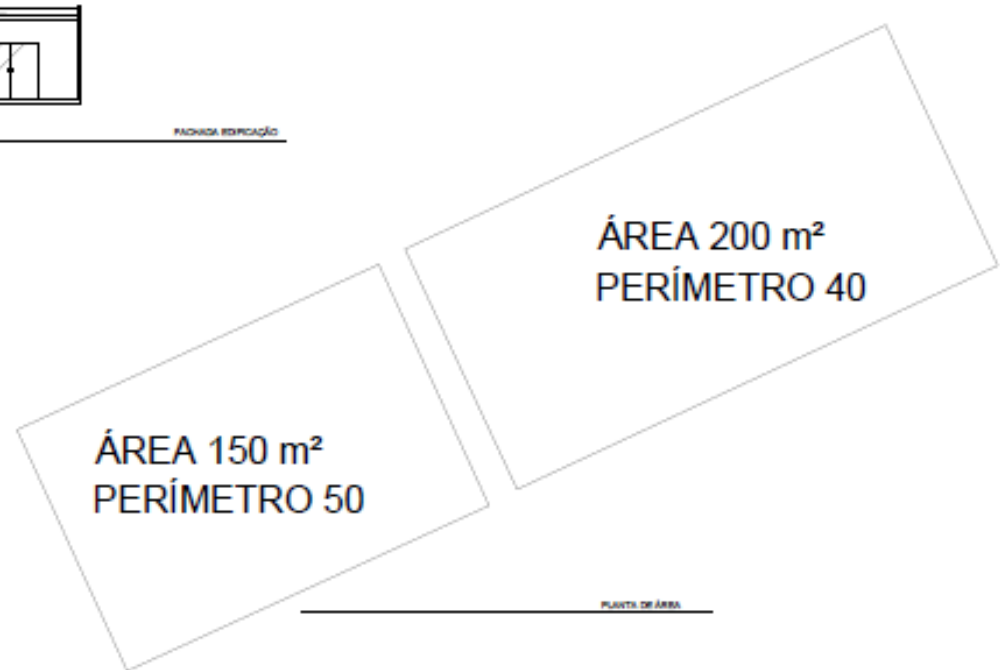
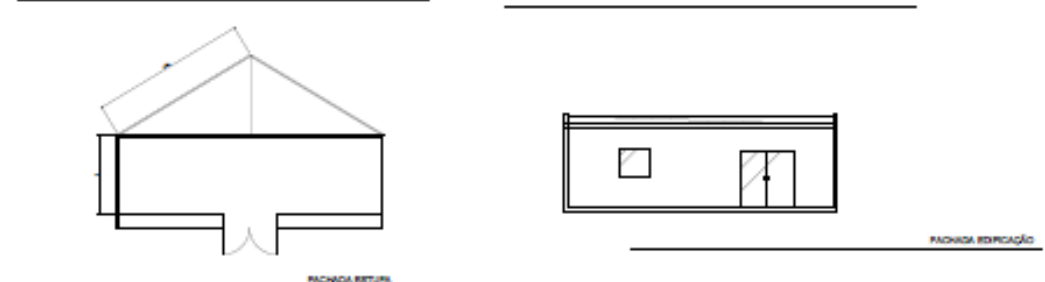
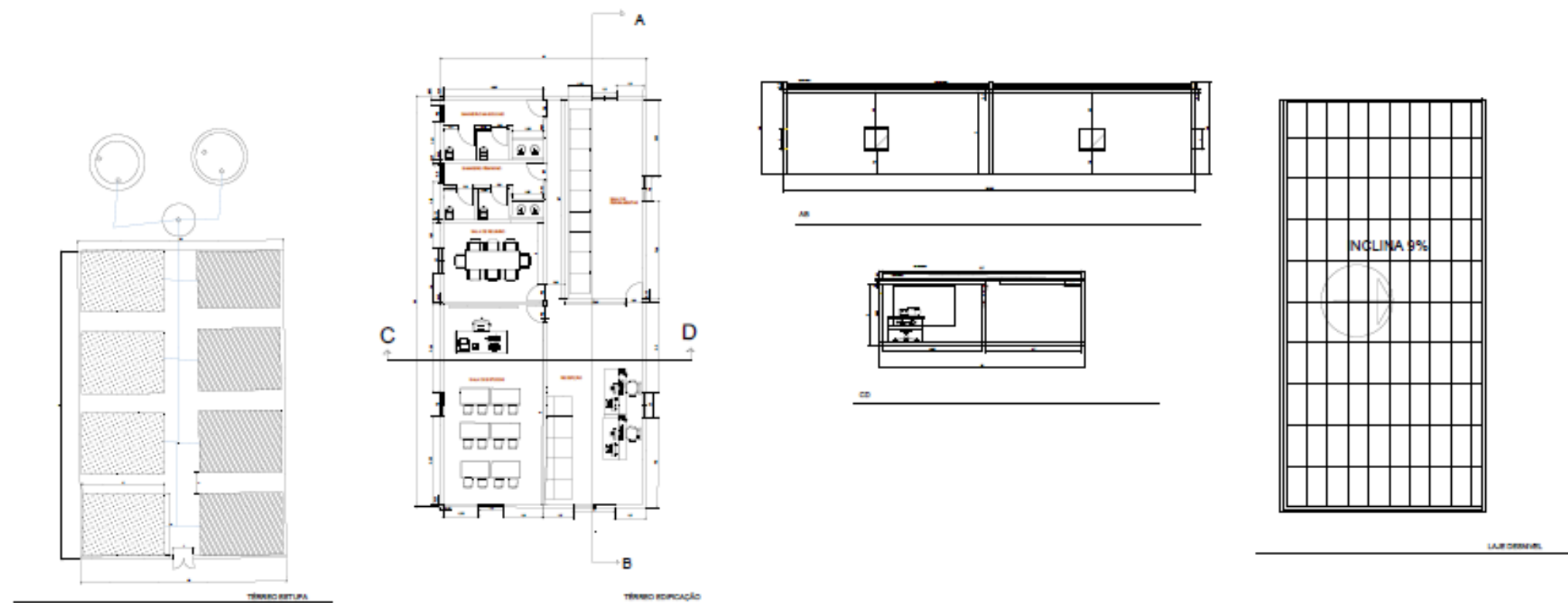
# 4. Fachada Principal da Edificação em escala 1:100



FACHADA EDIFICAÇÃO

## 5. Perspectiva Isométrica da Estufa





UNIFEIS - CENTRO UNIVERSITÁRIO FUNDAÇÃO DE ENSINO OCTÁVIO BASILIO	
ENGENHARIA AGRÔNOMICA	PROJETO INTEGRADO DESENHO ASSISTIDO E EXPRESSÃO GRÁFICA
DESENHO ASSISTIDO E EXPRESSÃO GRÁFICA	ESCALA 1:100
GRUPO 4	
PROF. JOSÉ RICARDO FERRAZ	21110224

## 7. Estufa: estrutura e cultivares

Para o projeto de construção da estufa, foram escolhidas duas cultivares com características distintas, porém complementares: o **tomate** (*Solanum lycopersicum*) e a **alface** (*Lactuca sativa*)

- cultivo protegido;
- requisitos técnicos específicos: dimensões, materiais de construção, cobertura, piso, sistemas complementares e ventilação da estufa.



# Estufa: tomate

## Características do Cultivo:

- Temperatura Ideal: 20–27°C durante o dia, com noites a 15–20°C.
- Umidade Relativa: 60–70%, evitando condições muito úmidas para prevenir doenças.
- Ventilação: Essencial para evitar o excesso de calor e controlar pragas.
- Espaço: A estufa deve ter uma altura de pelo menos 2,5 metros para suportar o crescimento vertical.





# Estufa: tomate

Estrutura da Estufa:

- Cobertura: Filme agrícola anti-UV, transparente, com bom controle térmico.
- Material de Construção: Estruturas metálicas devido à resistência e durabilidade.
- Piso: Pode ser de terra coberta com manta geotêxtil para evitar ervas daninhas e facilitar a drenagem.
- Sistema de irrigação por gotejamento.





# Estufa: alface

## Características do Cultivo:

- Temperatura Ideal: 16–24°C. Pode suportar temperaturas mais baixas, mas não deve ultrapassar 27°C.
- Umidade Relativa: 70–80%, com boa circulação de ar.
- Ventilação: Crucial para evitar mofo e aumentar a resistência a pragas.
- Espaço: mais importante o espaço lateral do que a altura.





# Estufa: alface

## Estrutura da Estufa:

- Cobertura: Filme agrícola difusor de luz, para evitar queimaduras nas folhas.
- Material de Construção: Estruturas leves, como madeira tratada ou alumínio.
- Piso: Pode ser cimentado com calhas para cultivo hidropônico ou coberto com plástico para solo natural.
- Sistema de nebulização para manter a umidade e arrefecer nos dias quentes.



## 8. Referências

ALENCAR, E. R.; ALMEIDA, G. L.; MOURA, M. S. Estufas agrícolas: tipos e características construtivas. **Revista Brasileira de Engenharia Agrícola e Ambiental**, v. 16, n. 4, p. 372–381, 2012.

MARQUES, A. P.; SILVA, T. N.; CARVALHO, J. M. Efeitos da ventilação na qualidade do cultivo protegido de hortaliças. **Acta Scientiarum Agronomy**, v. 42, p. 1–8, 2020.

PEREIRA, A. R.; RASSINI, J. B. **Tomate**: Produção em estufa. Brasília: EMBRAPA Hortaliças, 2007.

RESH, H. M. **Hydroponic food production**: A definitive guidebook for the advanced home gardener and the commercial hydroponic grower. 7. ed. Boca Raton: CRC Press, 2016.



## Grupo 4

ALEXANDRE APARECIDO DE LIMA	24000726
EUCLIDES MARTINS JUNQUEIRA NETO	24001270
FERNANDA CRISTINA CORDEIRO GALLI	24000561
ISABELLA DOS SANTOS CRUZ	24000626
JULIO CEZAR PANCINE REGIO	24001205
MARCELA GARCIA RODRIGUES	24000519
OTÁVIO MOREIRA INÁCIO	24000590