



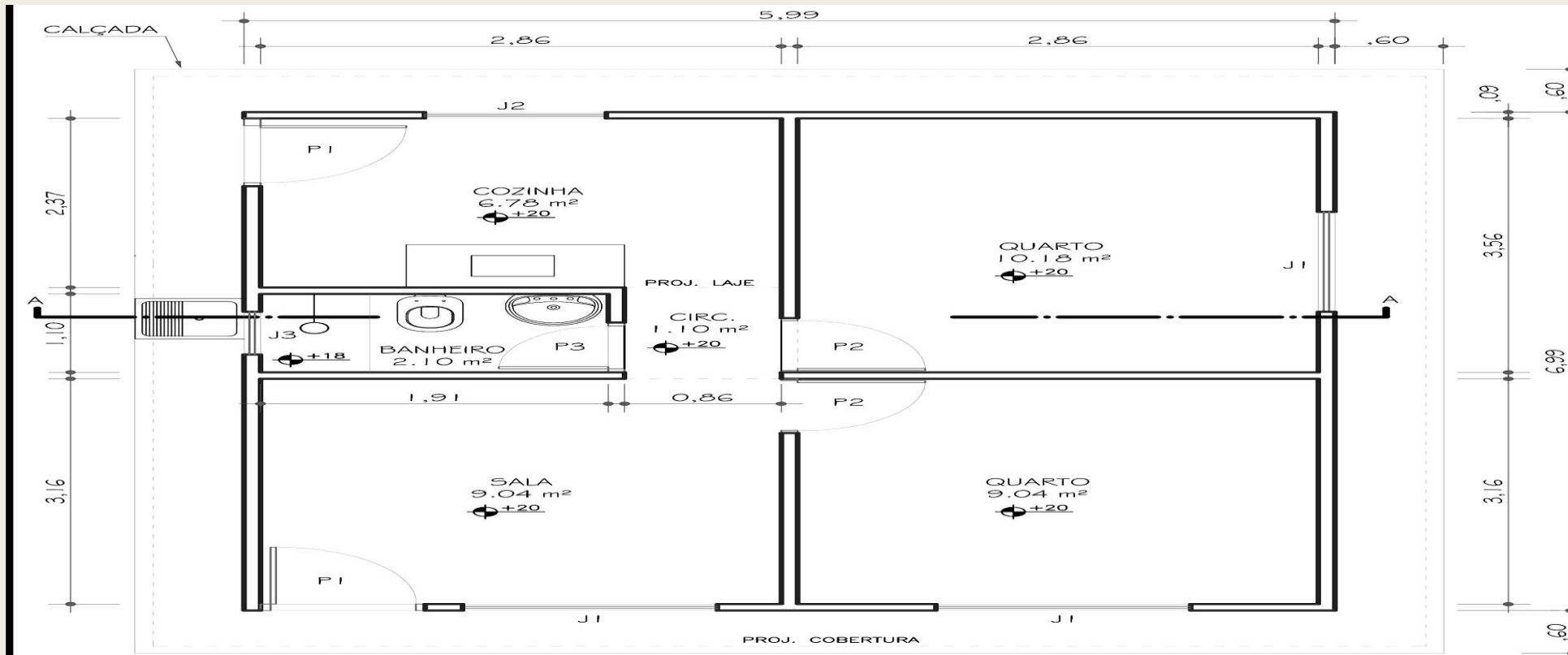
PROJETO INTEGRADO

Marcela Santos Lourenço – RA: 24001975

Curso: Eng. Civil



Proposta de Ampliação - Planta 01



QUADRO ESQUADRIAS	
PORTAS	
P1	0.80 x 2.10 m
P2	0.70 x 2.10 m
P3	0.60 x 2.10 m
JANELAS	
J1	1.40 x 1.40 m - P=1.00 m
J2	1.00 x 1.20 m - P=1.20 m
J3	0.60 x 0.80 m - P=1.60 m



PLANTA BAIXA DA ARQUITETURA
ESCALA 1/50

OBSERVAÇÕES:

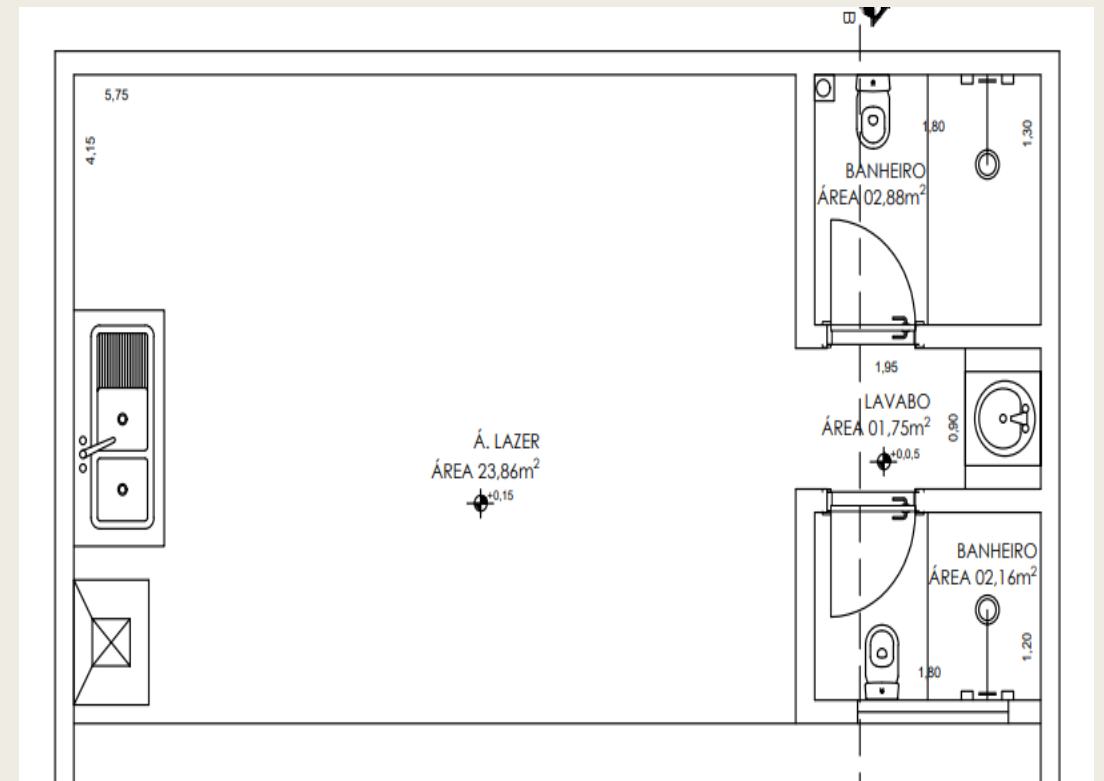
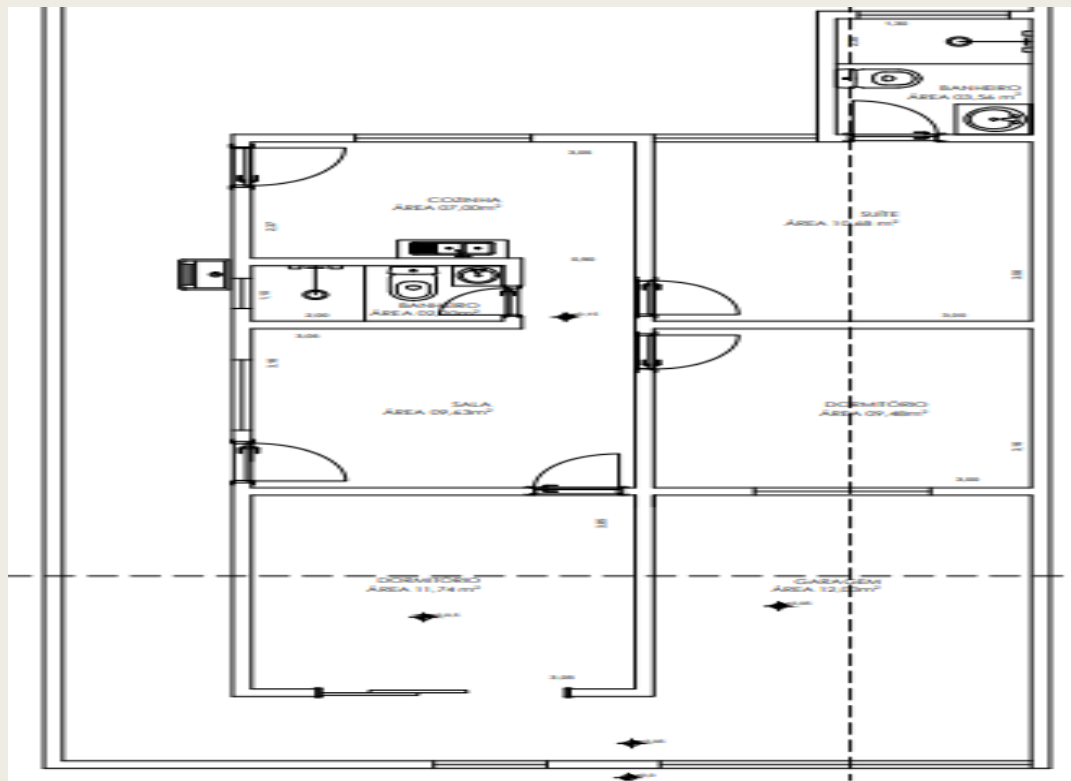
- 1) NÍVEL COTADO EM RELAÇÃO AO MEIO FIO.
- 2) COTAS DE BLOCO A BLOCO NÃO CONSIDERAM A ESPESSURA DO REBOCO.

Proposta de Ampliação

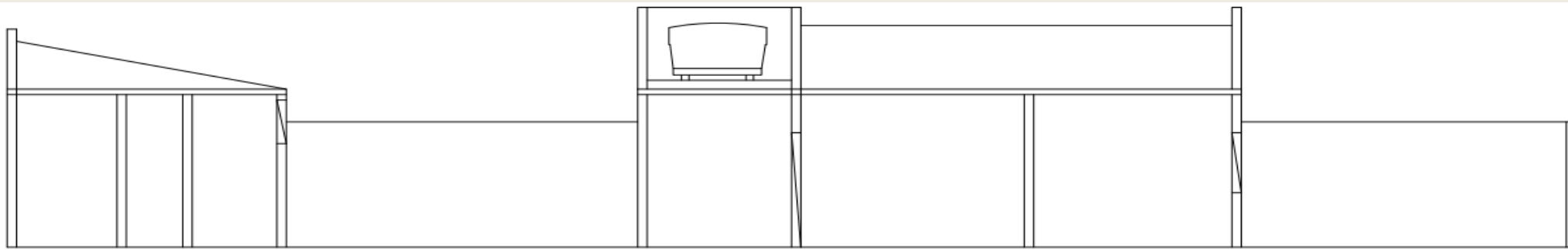
Á ampliação da residência deverá atender as seguintes solicitações:

- Adicionar um cômodo a residência que compactue pra um dormitório ou área pra atendimento comercial. (o mesmo deverá ter fácil acesso a casa.);
- Transformar um dos dormitórios em uma suíte. (este não poderá ser o ambiente que atenderá a ampliação comercial.);
- Projetar uma área de lazer (edícula) no fundo do lote.

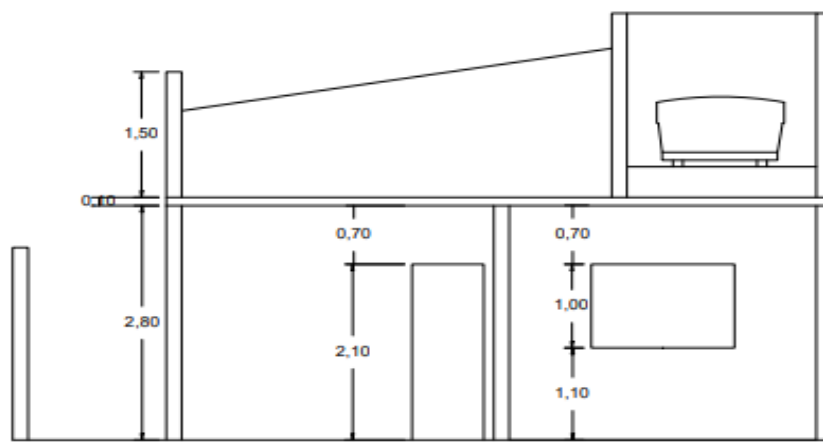
Planta Baixa:



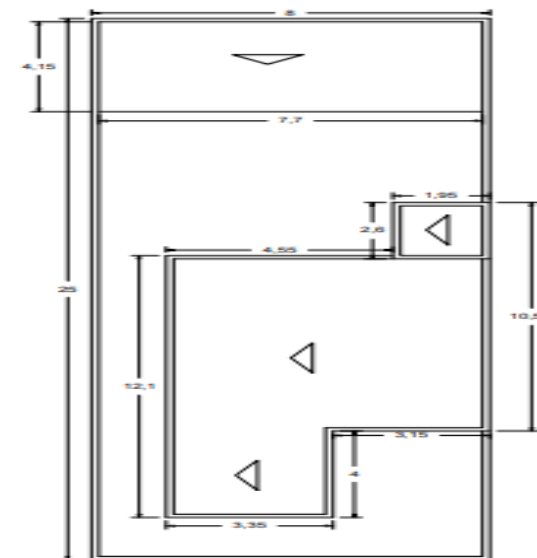
Cortes e Planta de Cobertura:



CORTE B.B
escala 1:50

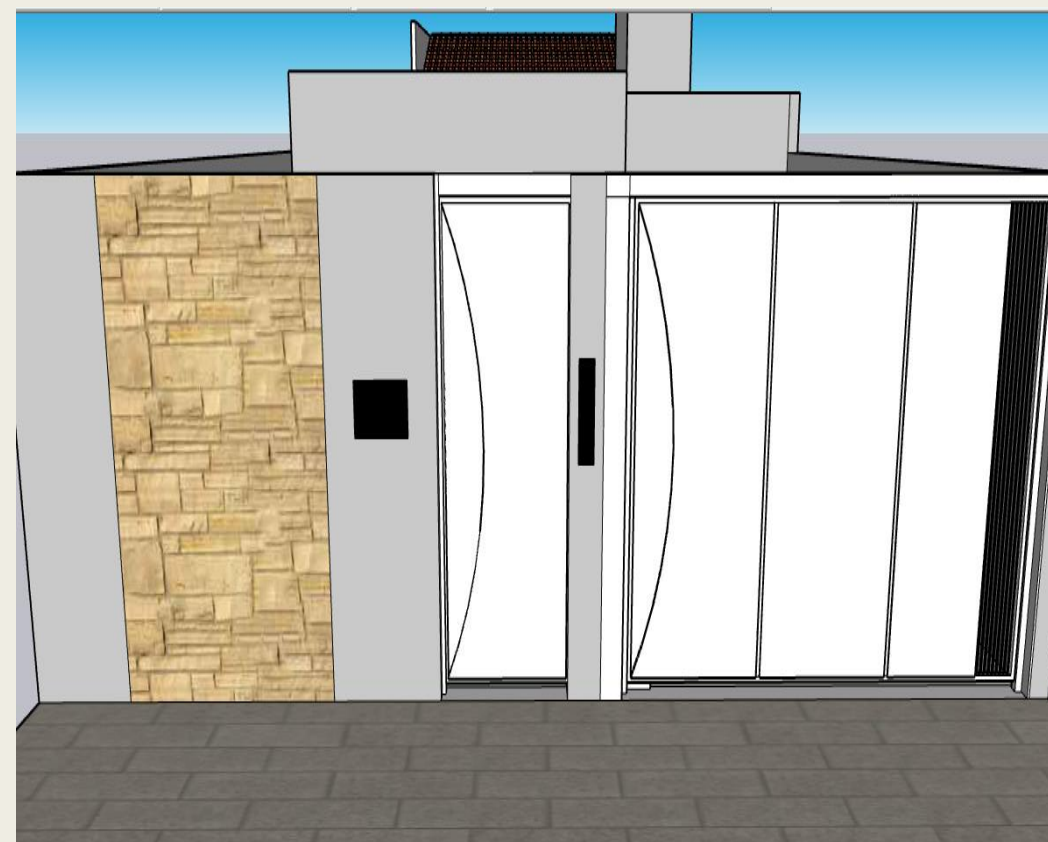


CORTE A.A
escala 1:50

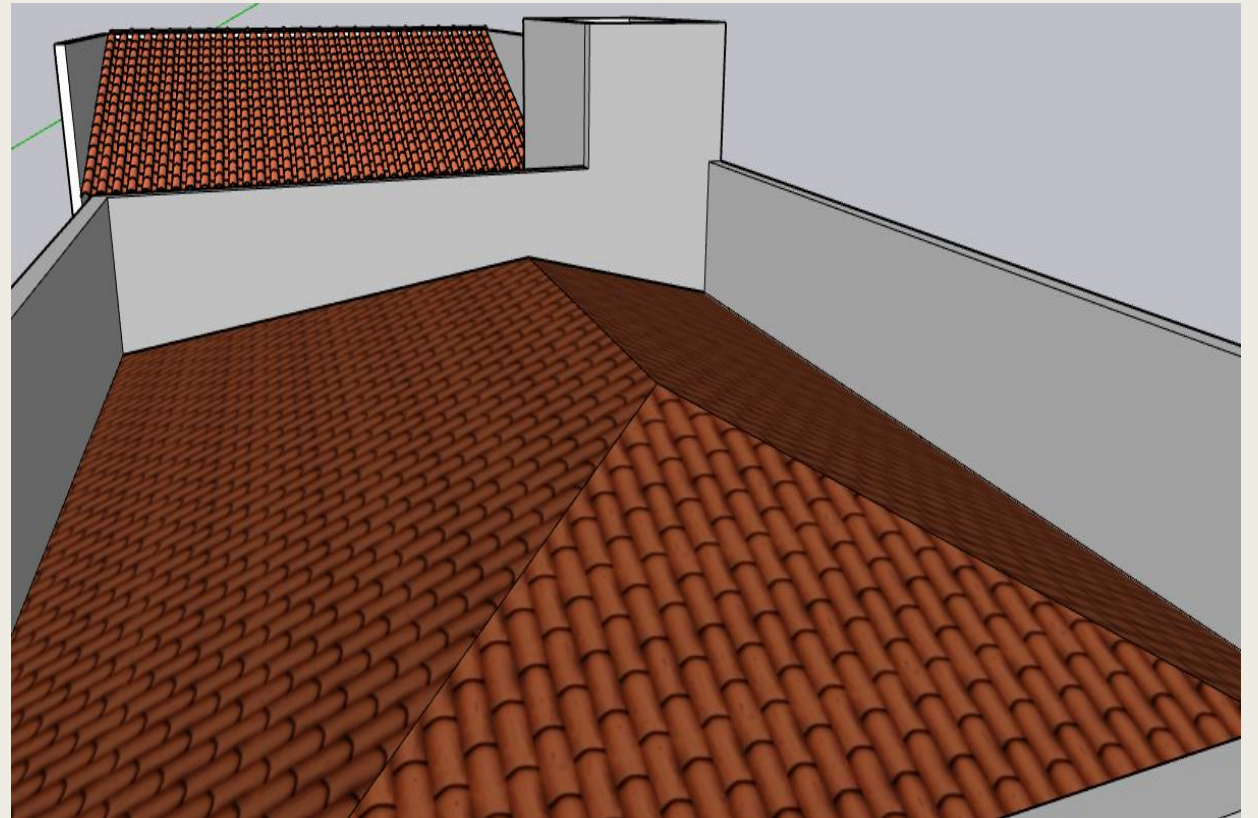
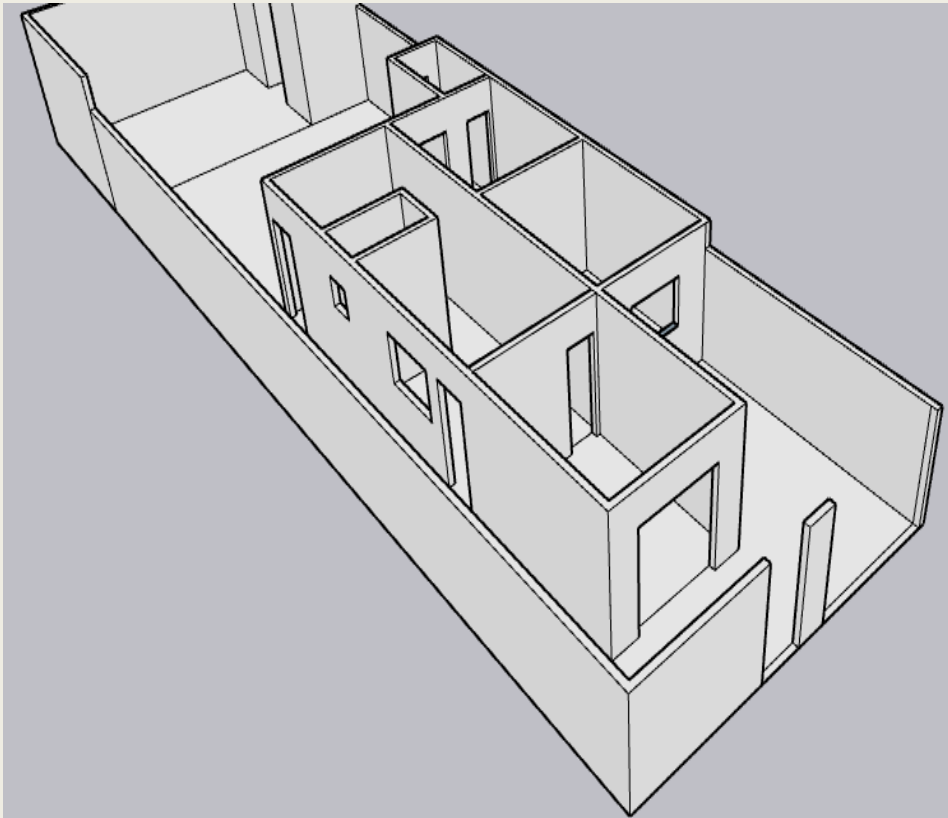


PLANTA DE COBERTURA
escala 1:100

Fachada :



Volumetria 3D:



Entrega de Trabalho (29/11):

- Isométrica modelo (á mão);
- Prancha A1 (Planta baixa, coberturas e cortes);
- Planta baixa (á mão);
- Ampliação banheiro suíte;