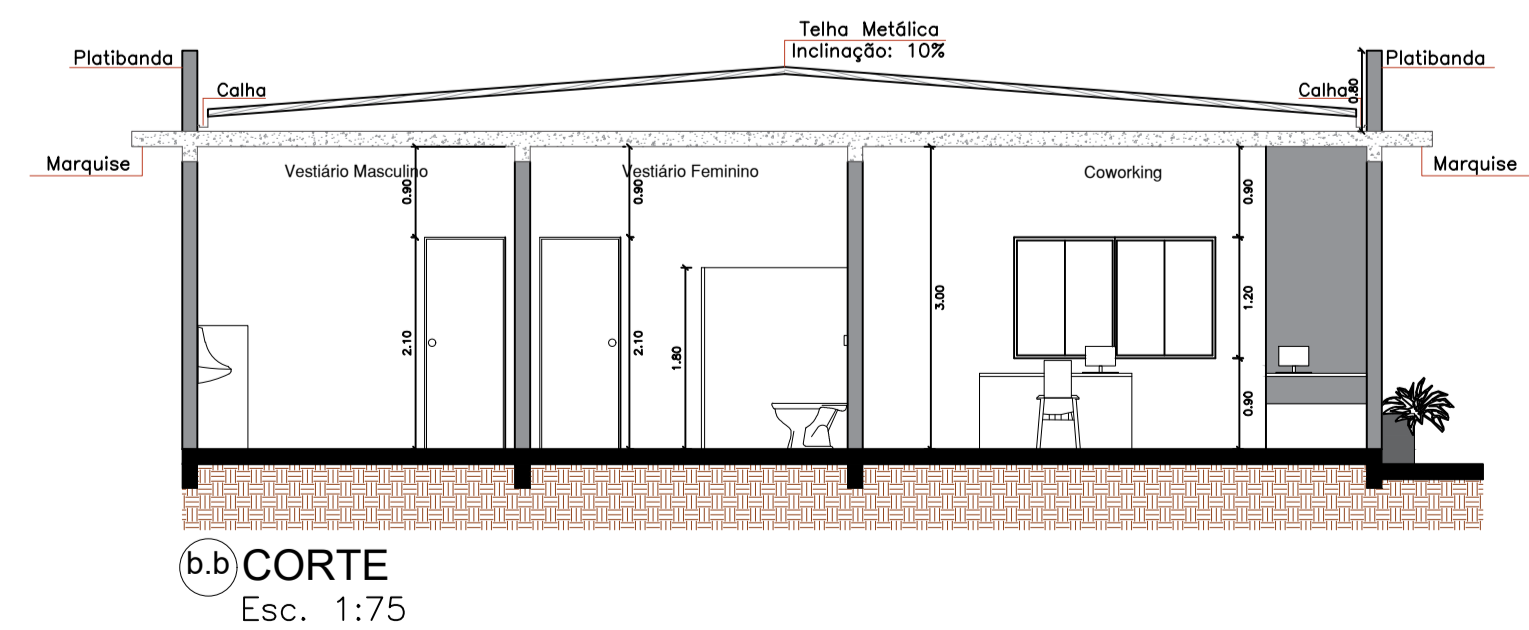
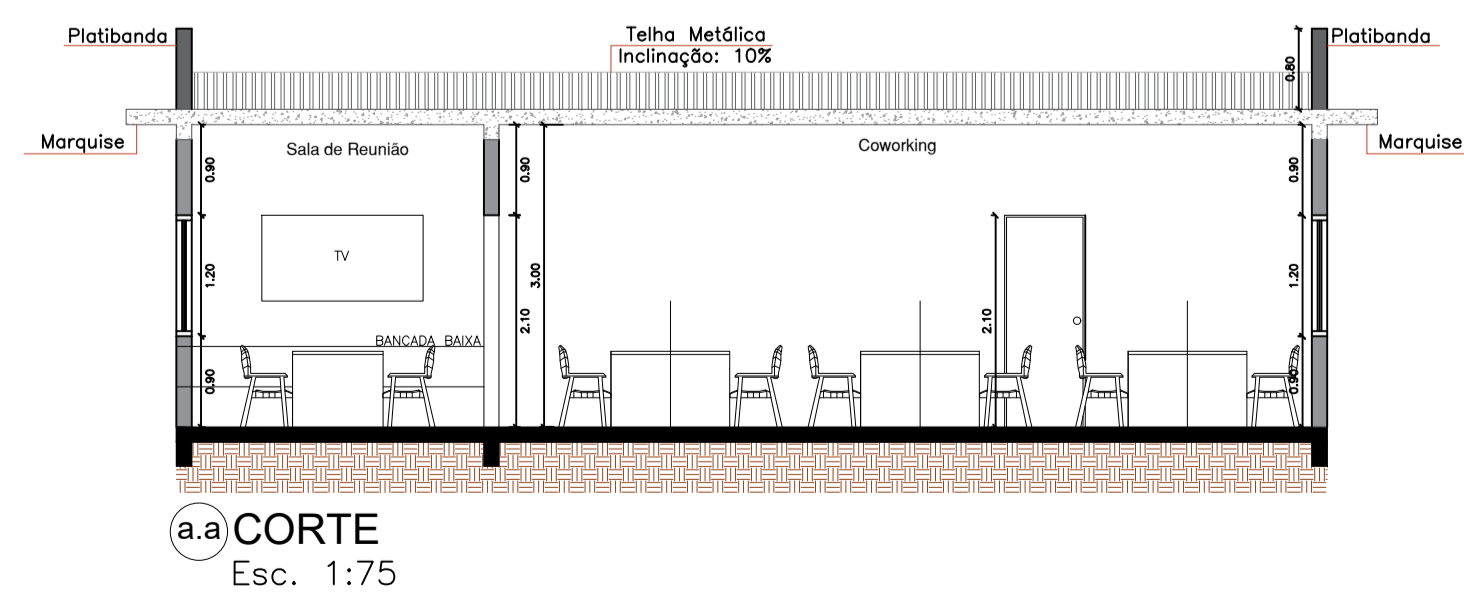


22

21



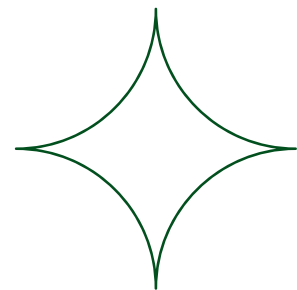
<b>Universidade - UNIFEOB</b>	
Curso: Engenharia Agrônoma	Projeto:
Disciplina: Desenho e expressão gráfica	<b>Escala</b>
Nomes: Thullyo, Eduardo, Thiago, Wendel e Ricardo	Escala: 1:75
Prof.: José Ricardo Ferraz	Data: 27/11/2024



AVALIAÇÃO DO  
PROJETO  
INTEGRADO

DESENHO E EXPRESSÃO GRÁFICA

UNIFEQB-2024



## Equipe do projeto integrado:

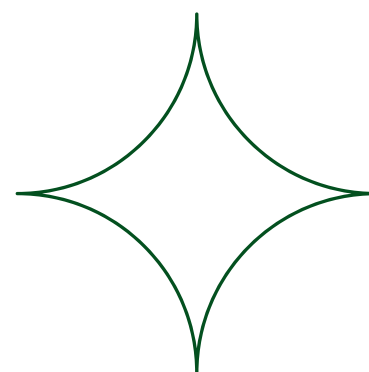
Thullyo Wilson Vitorio = 24001681

Eduardo Donizete Sousa Madeira = 24000916

Thiago Henrique Rodrigues = 24001298

Wendel Ribeiro Rezende = 24000586

Ricardo Alexandre de Faria = 101202E+12

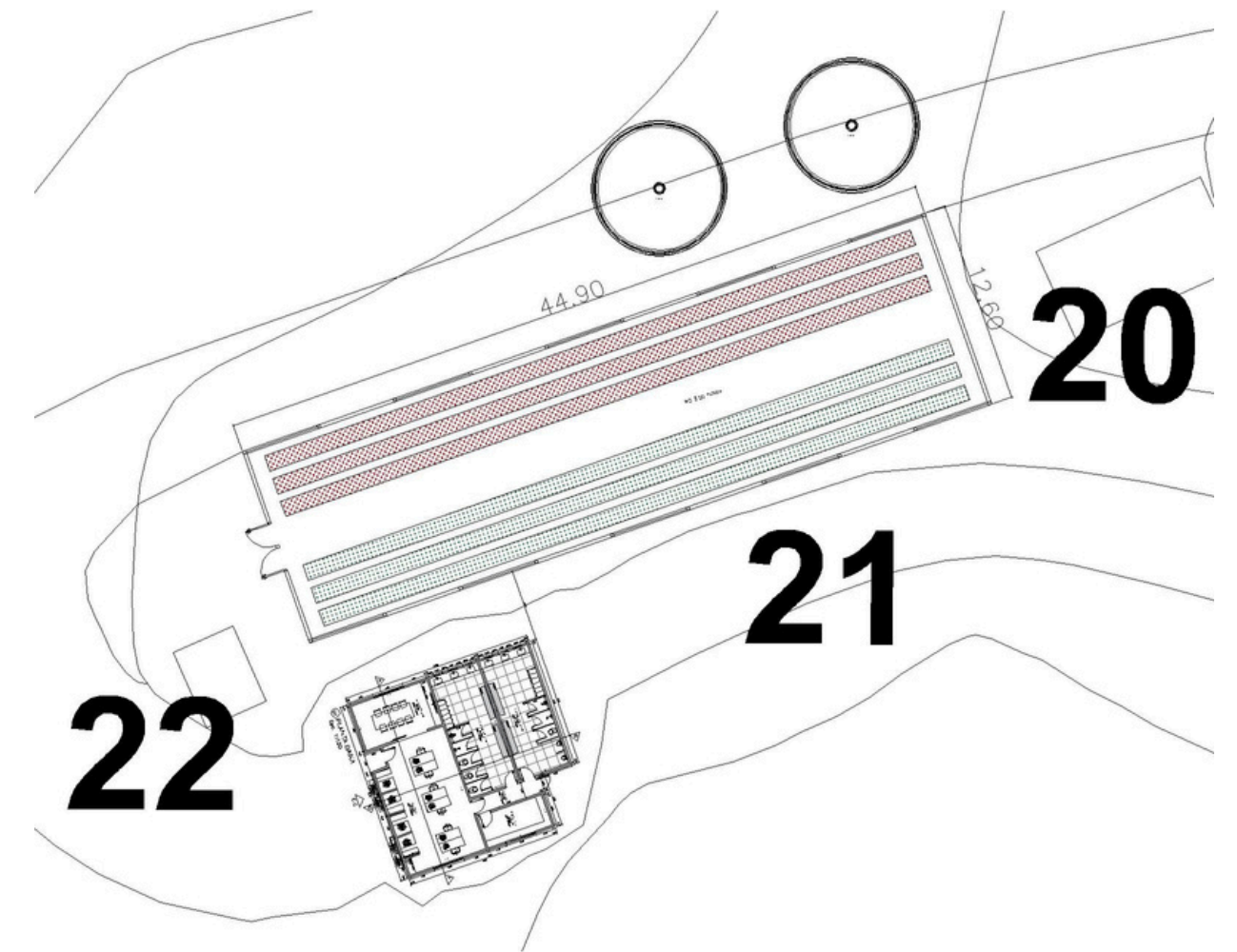
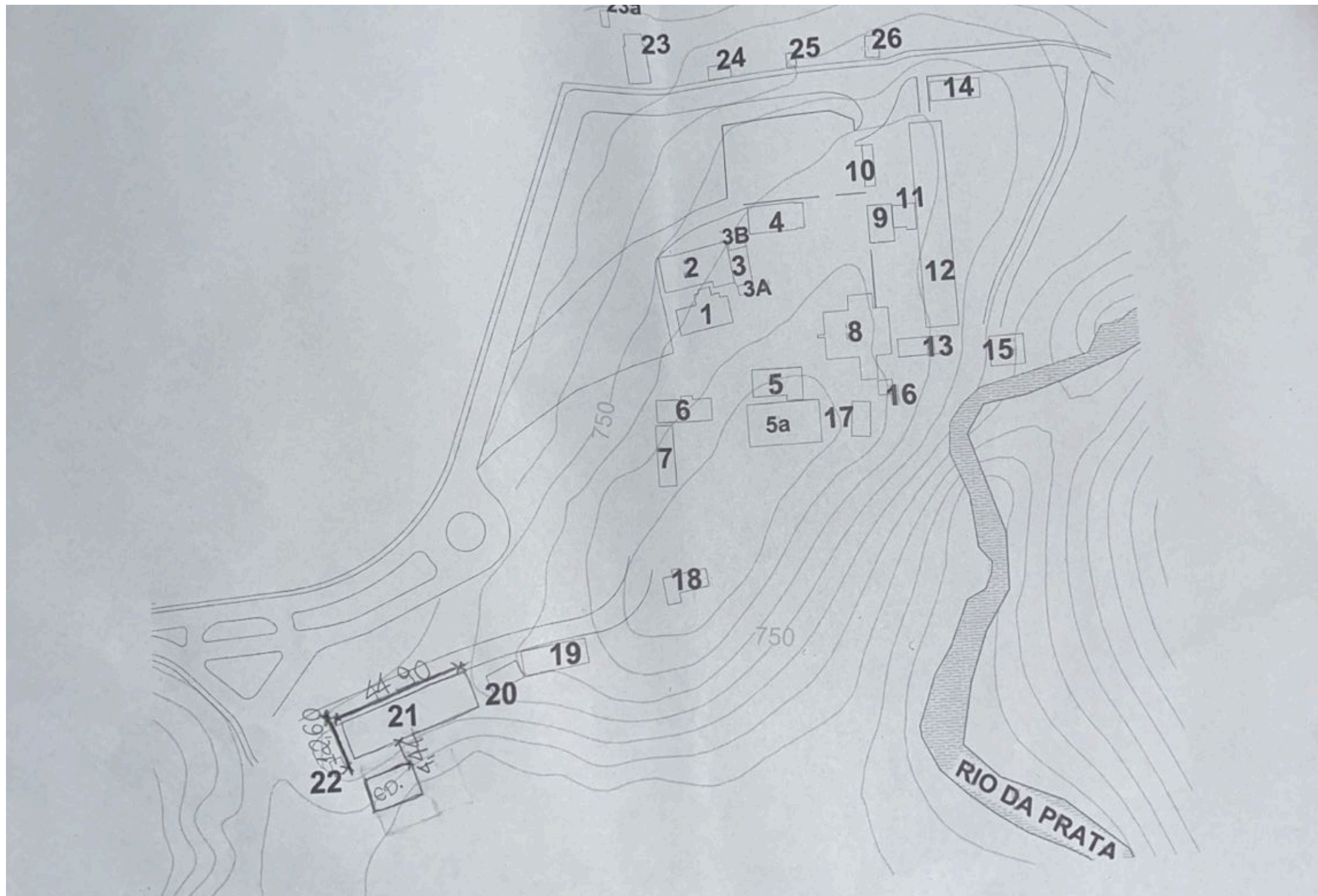


# O desenho e a expressão gráfica

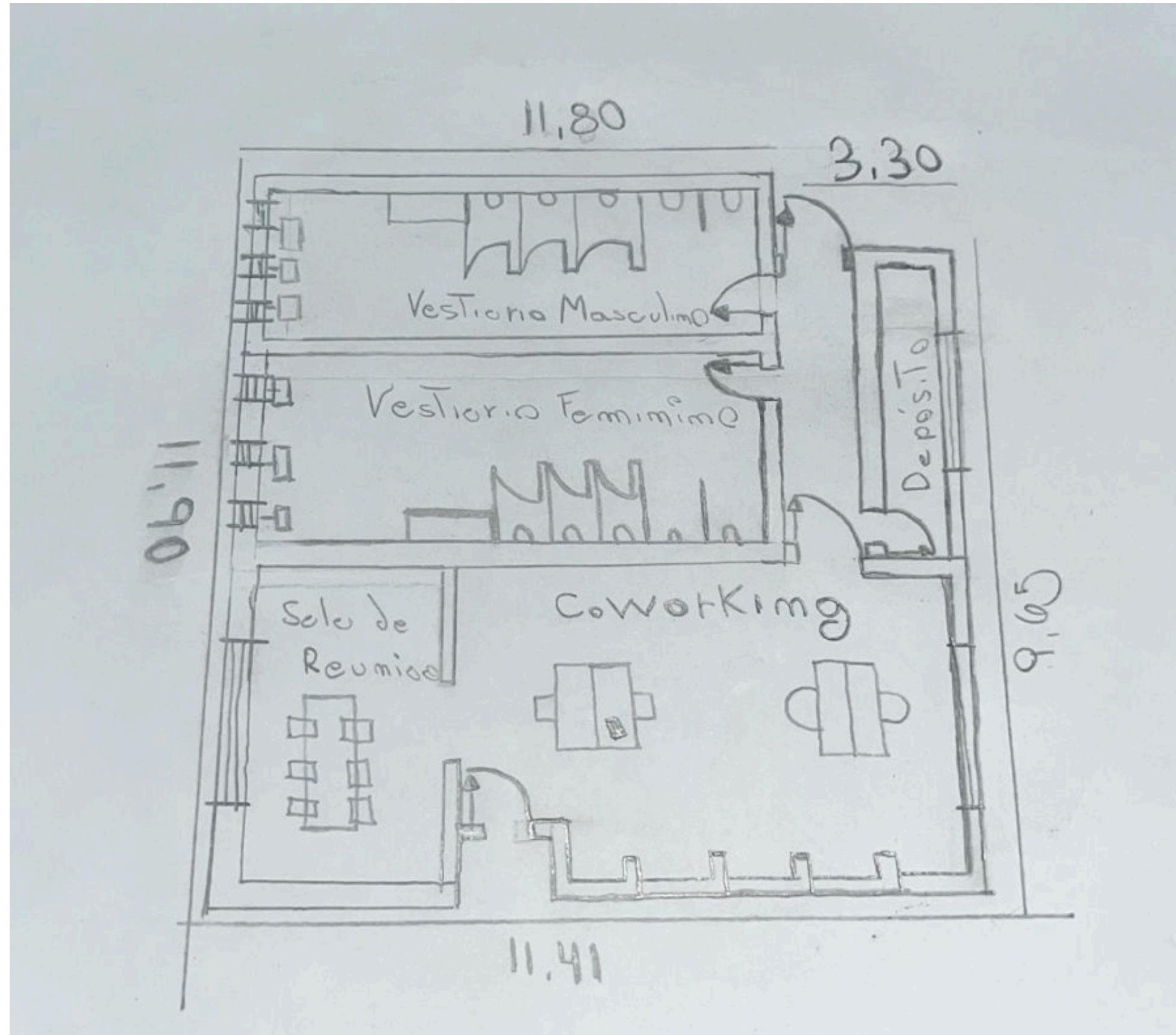
Na engenharia agrônômica são ferramentas essenciais para a representação e comunicação de projetos relacionados à agricultura e ao uso da terra. Eles servem para:

- Representar projetos de cultivo, sistemas de irrigação e infraestrutura rural;
- Facilitar a comunicação entre profissionais, como engenheiros, agricultores e arquitetos;
- Apoiar no planejamento agrícola e no mapeamento de propriedades rurais;
- Projetos técnicos para aprovação e execução, para construções rurais;
- Desenvolver equipamentos agrícolas e infraestrutura necessária;
- Ajudar no controle e monitoramento de processos no campo;
- Planejar ações sustentáveis e de conservação ambiental.

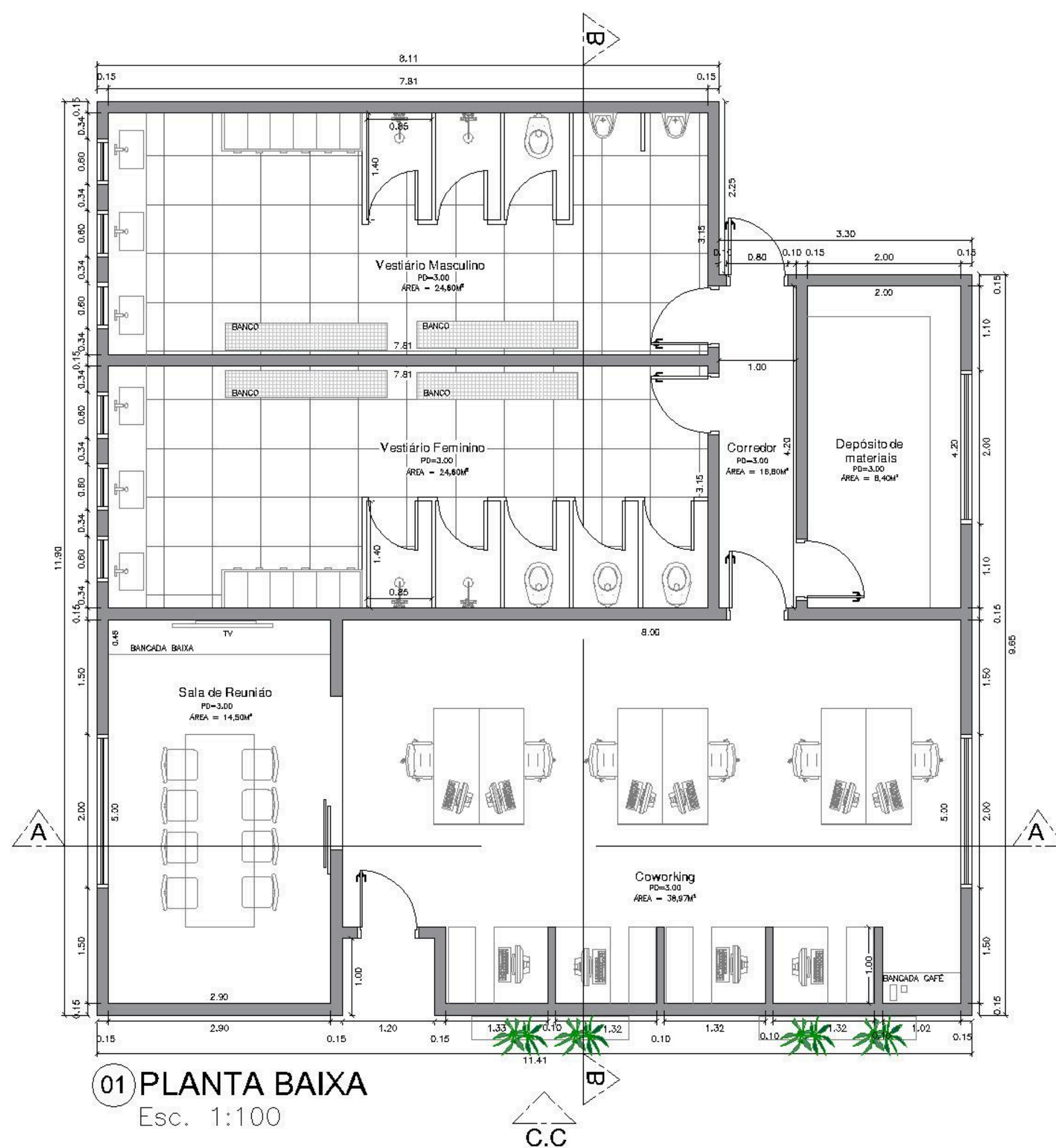
# GLEBA COM INDICAÇÃO DA ÁREA DESTINADA A ESTUFA E A EDIFICAÇÃO



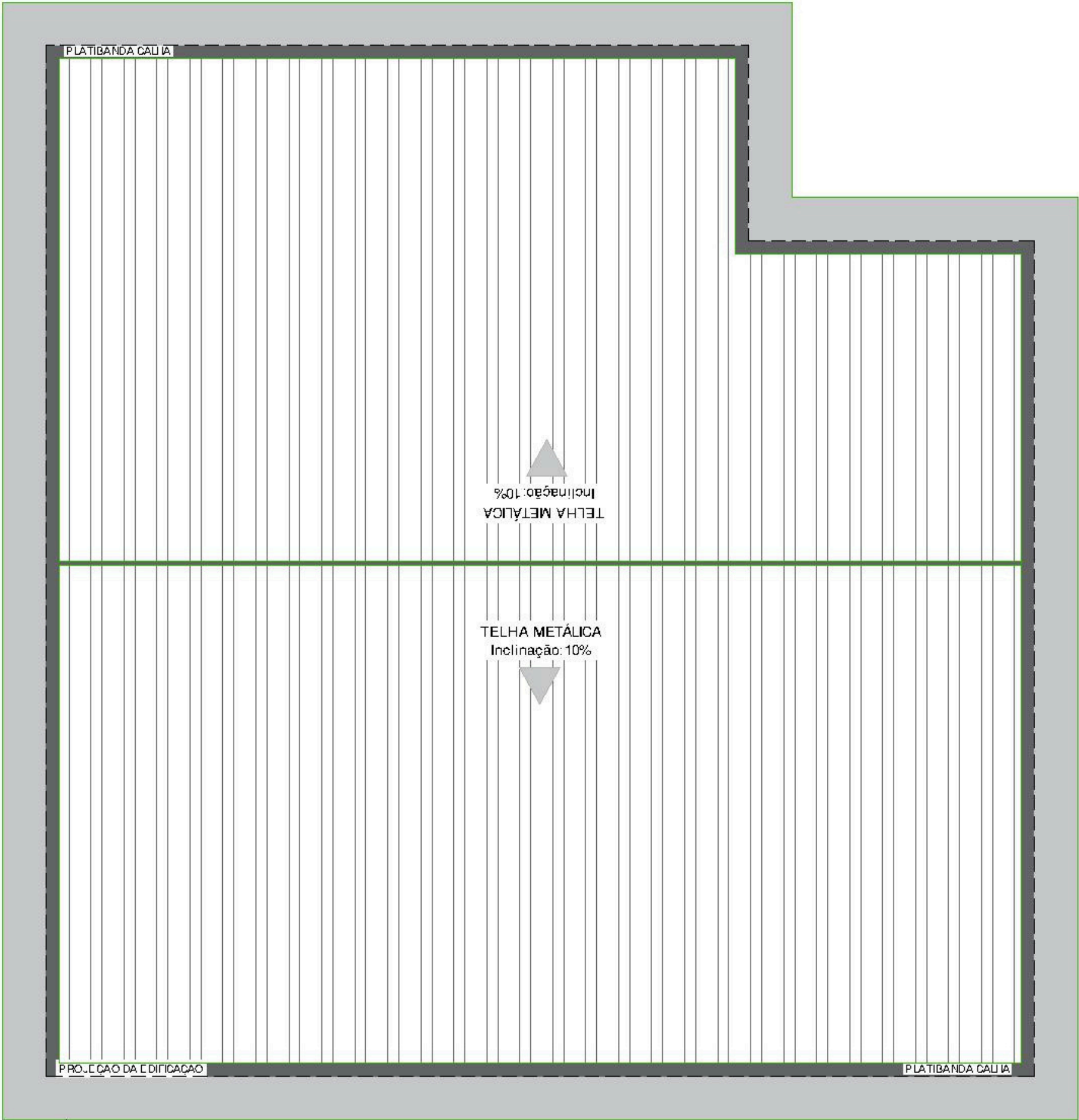
# CROQUI DA EDIFICAÇÃO - À MÃO



# PLANTA BAIXA DA EDIFICAÇÃO

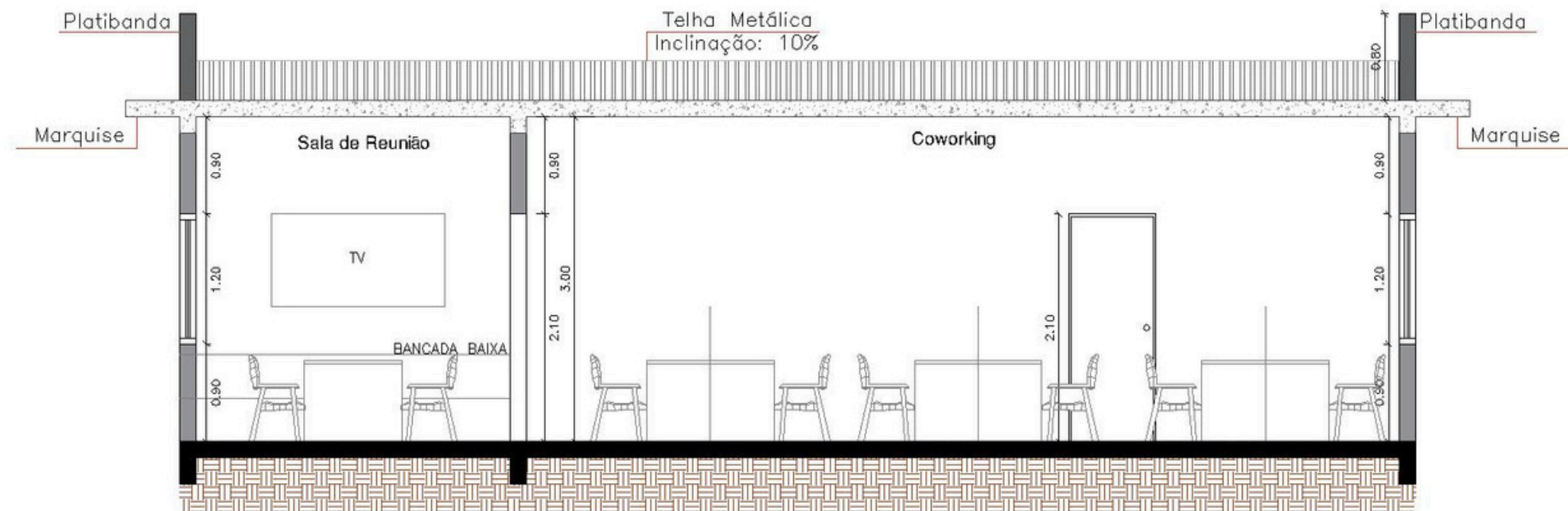


# PLANTA DE COBERTURA EDIFICAÇÃO

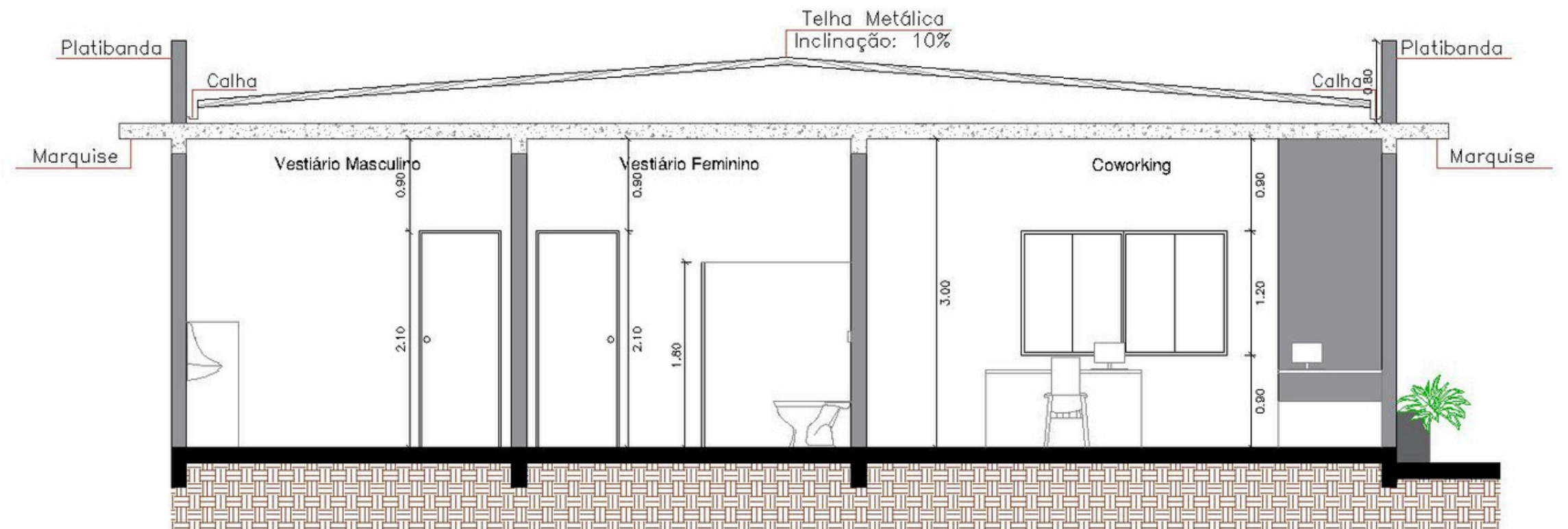


MARQUISE EM VOLTA DA EDIFICAÇÃO TODA

# CORTE A.A TRANSVERSAL B.B LONGITUDINAL DA EDIFICAÇÃO



a.a CORTE  
Esc. 1:100



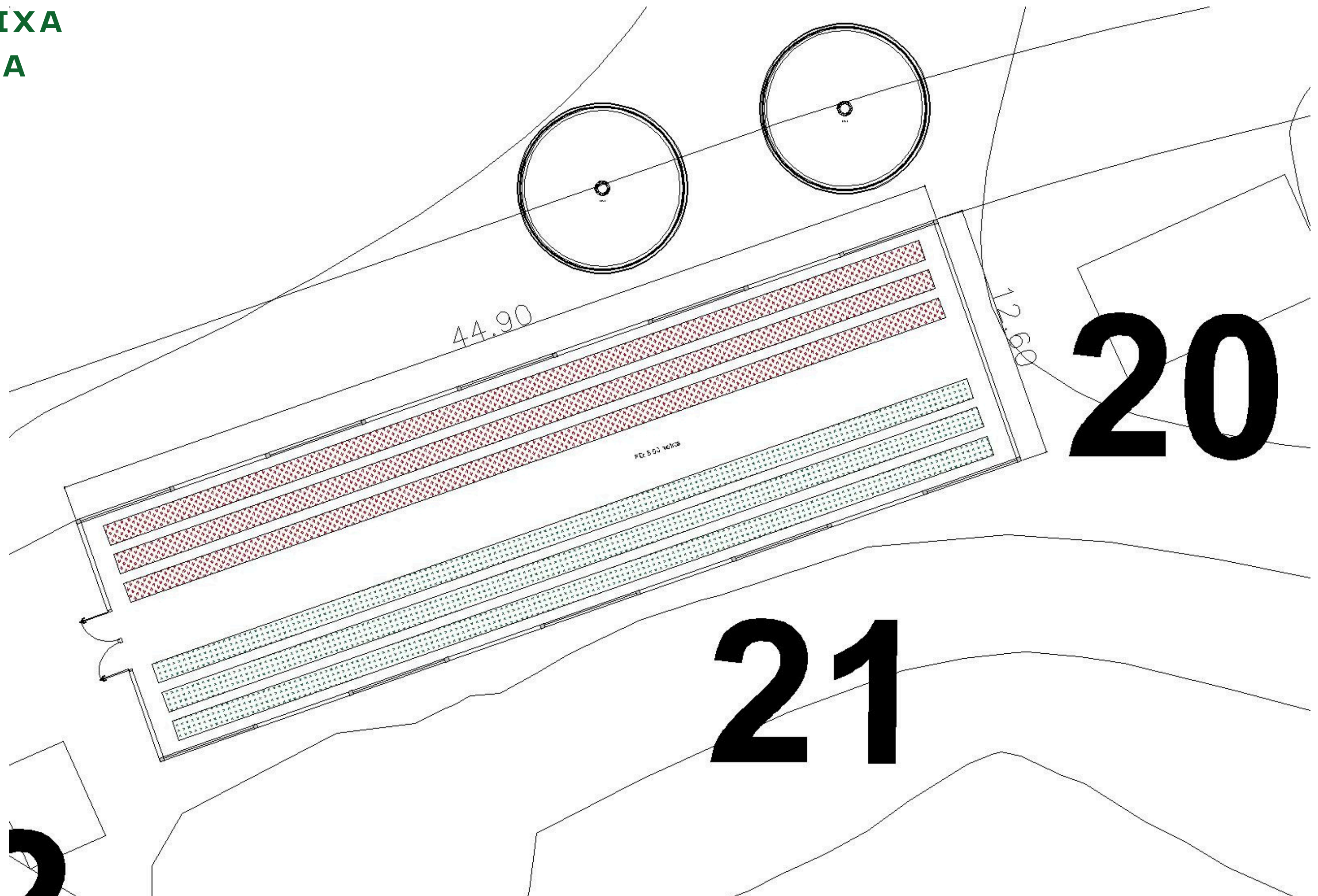
b.b CORTE  
Esc. 1:100

# FACHADA DA EDIFICAÇÃO



**c.c** FACHADA  
Esc. 1:100

**PLANTA BAIXA  
DA ESTUFA**



# **SOBRE A ESTUFA - COBERTURA E IRRIGAÇÃO**

Cultura - Tomate e Alface

- Polietileno:

É um plástico barato e durável, sendo o material mais utilizado em estufas agrícolas. É indicado para quem pretende investir pouco ou construir estufas sazonais.

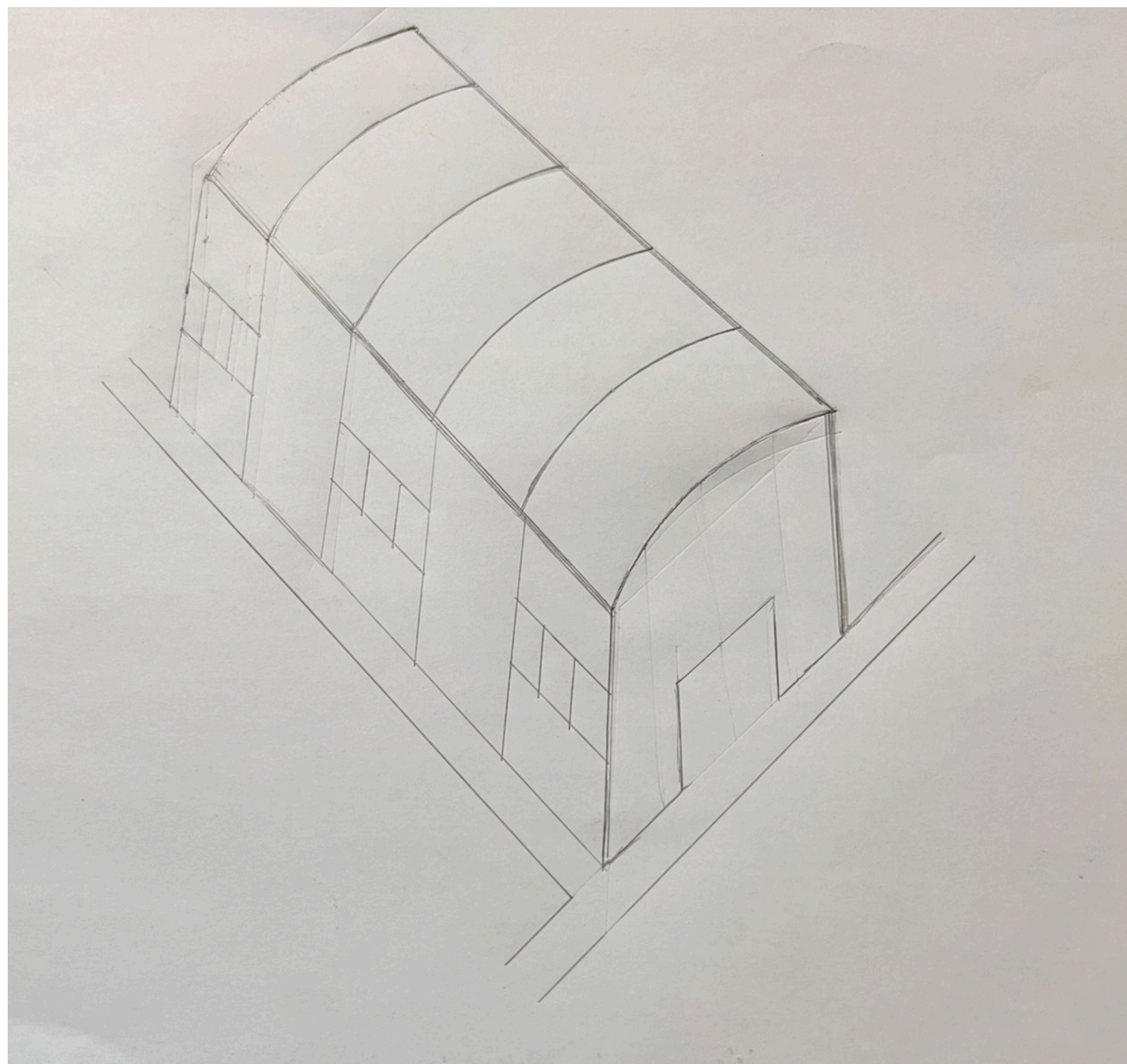
- Irrigação por gotejamento:

Na estufa essa irrigação funciona liberando pequenas quantidades de água diretamente nas raízes das plantas, de forma lenta e contínua. O sistema é composto por tubos ou mangueiras com emissores (gotejadores) instalados ao longo das fileiras de cultivo. A água, muitas vezes misturada com fertilizantes, é bombeada de um reservatório para os tubos, garantindo irrigação eficiente e economia de recursos, evitando desperdício e excesso de umidade

## **SOBRE A ESTUFA - VENTILAÇÃO**

- O pé direito da estufa é alto o suficiente. A altura do pé direito será 5 metros, para uma boa ventilação de ar.
- Tem aberturas laterais.
- Existe um exaustor na parte superior da estufa, já que o ar quente sobe.
- Manter entradas de ar na parte inferior da estufa.
- Promoverá ventilação na parte inferior das plantas.
- Terá um equilíbrio entre a luminosidade e a ventilação.

## PERSPECTIVA ISOMÉTRICA DA ESTUFA - À MÃO





OBRIGADO!