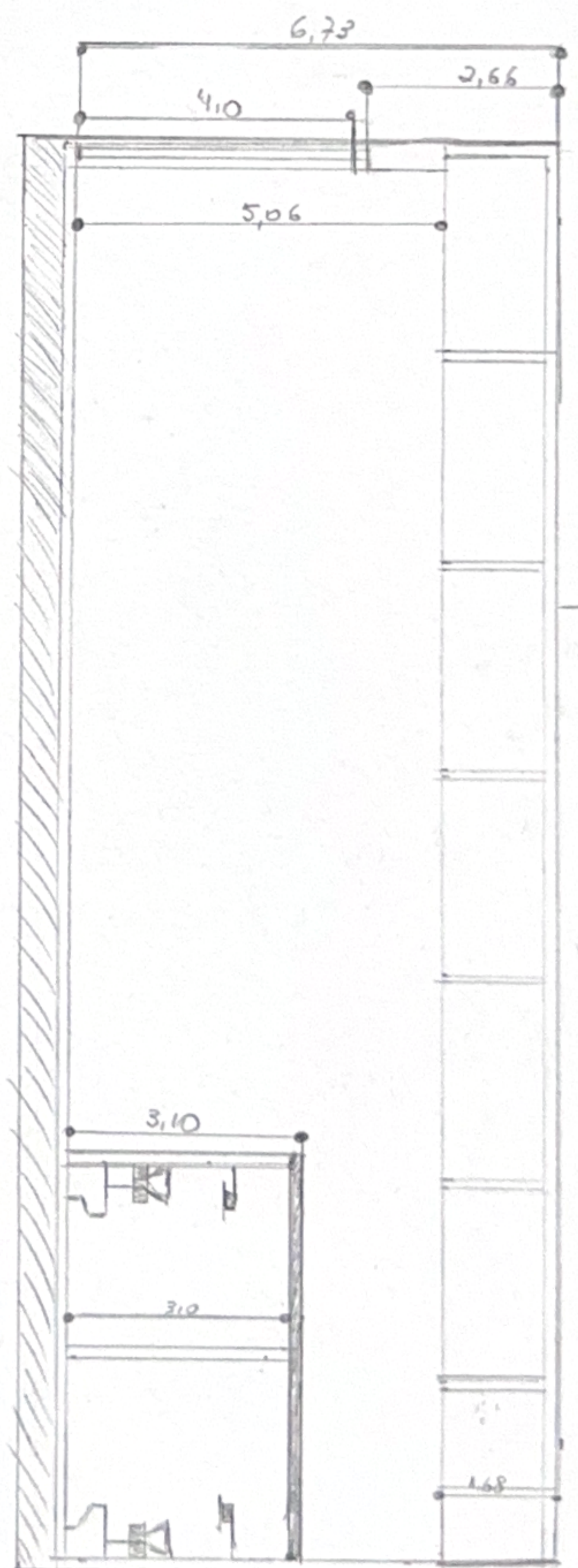
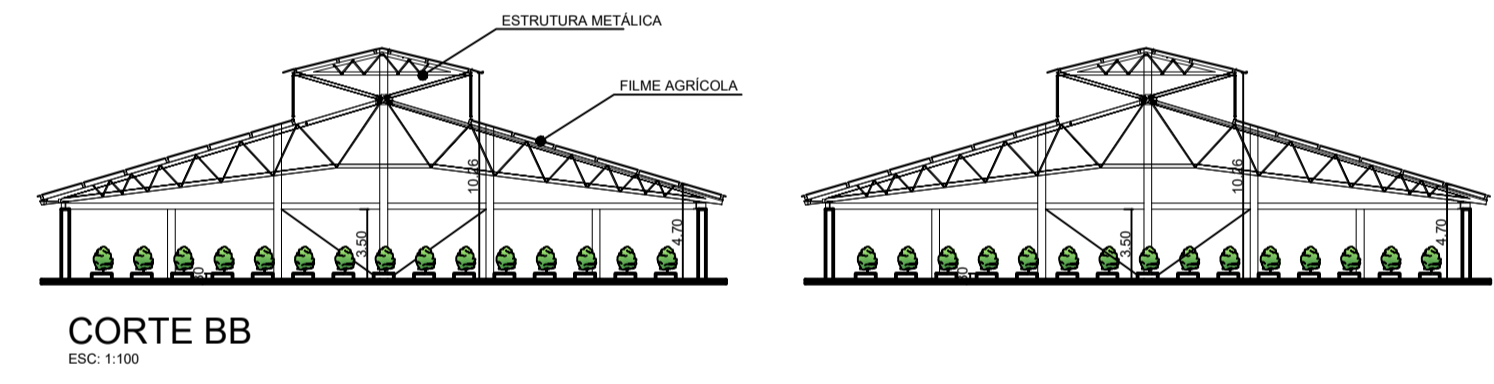
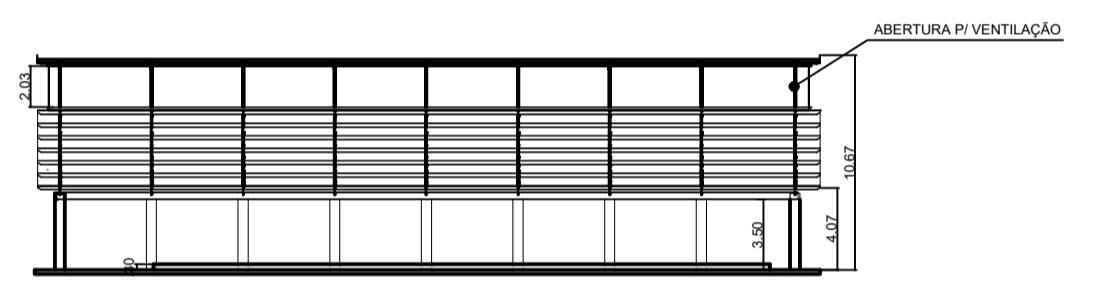
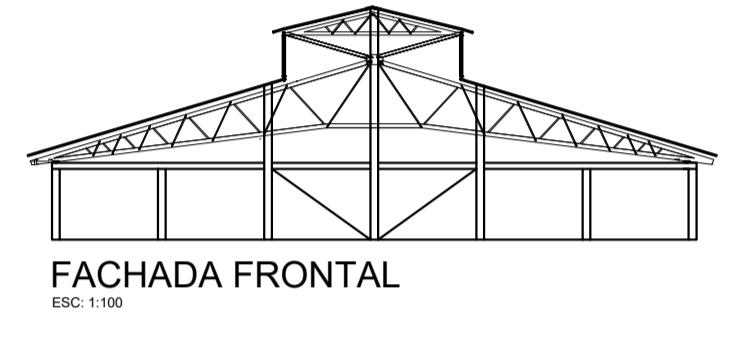
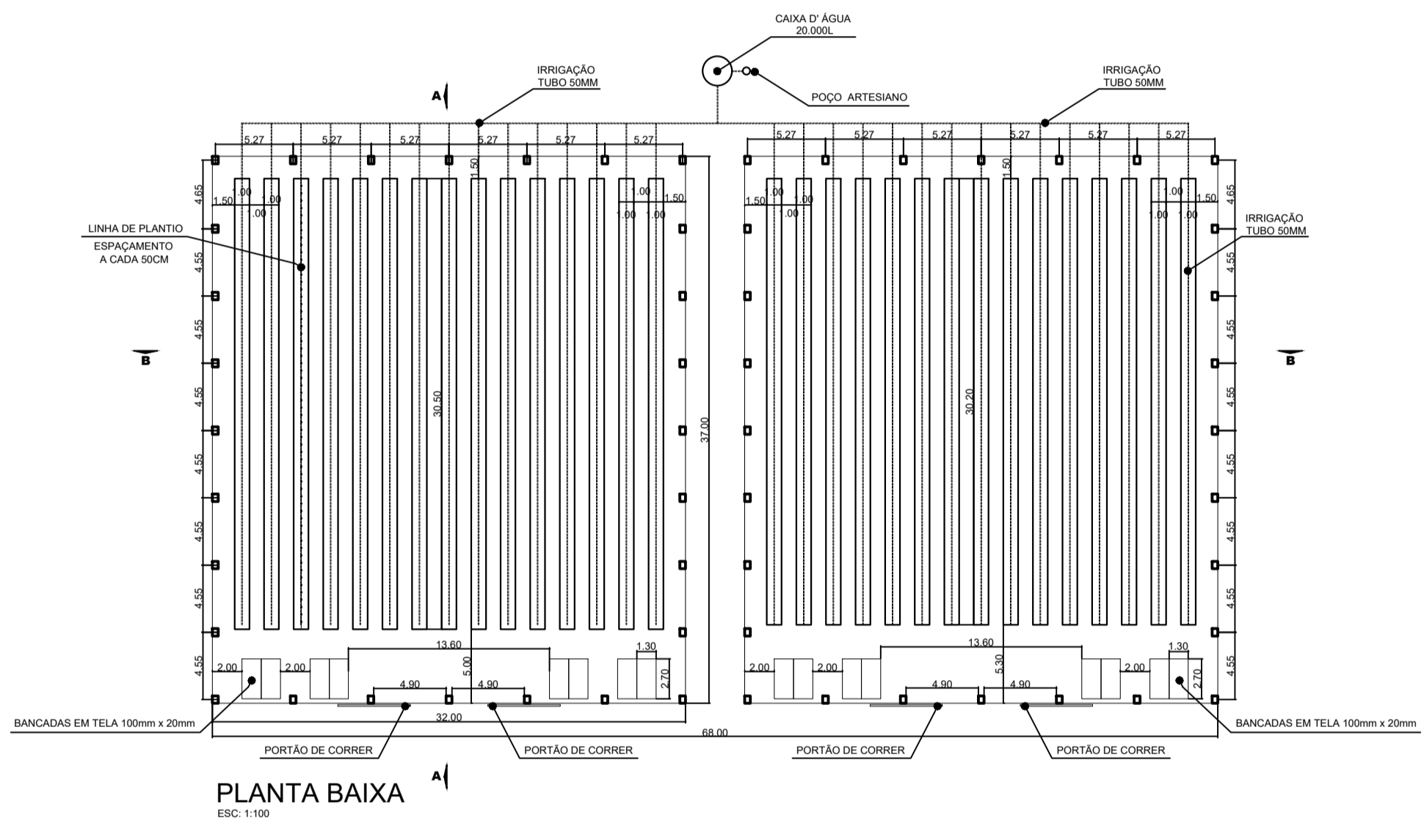
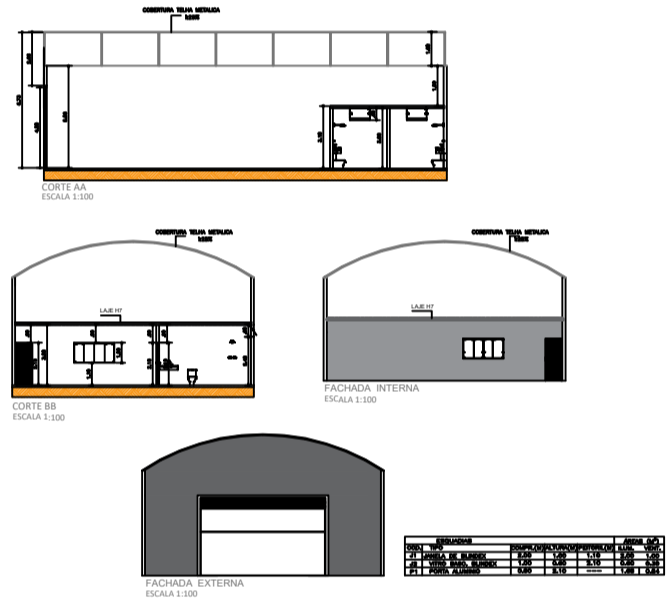
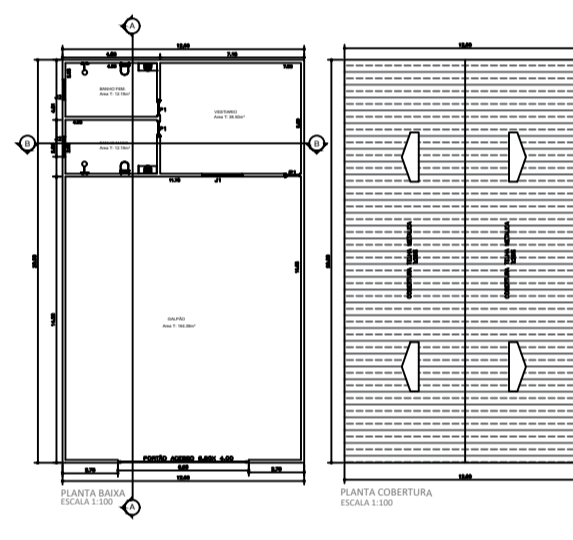
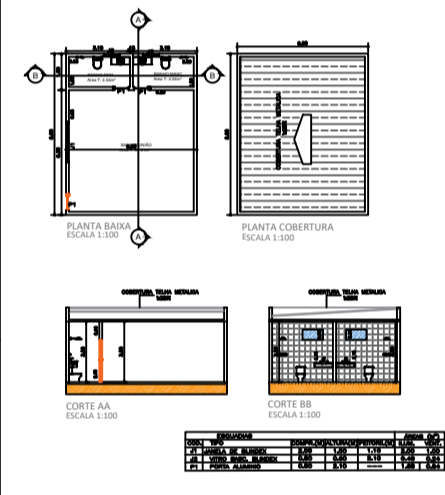


CORREIA ESCALA 1:100



COBERTURA METALICA
125%



UNIFEQB	
CURSO : ENG.AGRONOMICA	PROJETO : PLANTA BAIXA
DISCIPLINA : DESENHO ASSISTIDO POR COMPUTADOR	
GRUPO 2	ESCALA : 1:100
PROF . JOSÉ RODOLFO	DATA : 27/11/2024

PROJETO INTEGRADO CURSO DE ENGENHARIA AGRONÔMICA 4º TRIMESTRE (GRUPO 2)

COMPONENTES

ARTHUR FREIRE BRASILEIRO RA: 24002123

PAULO MARCELO DA SILVEIRA PERIOTTO RA: 24002077

FLAVIANO DONIZETI DE MORAES RA: 24002105

KAIQUE SILVA ALVES RA: 24001140

VINICIUS ARRUDA DE GODOY RA: 1012023200046

PATRÍCIA APARECIDA DO PRADO PAIVA RA: 1012023200210

SUMÁRIO

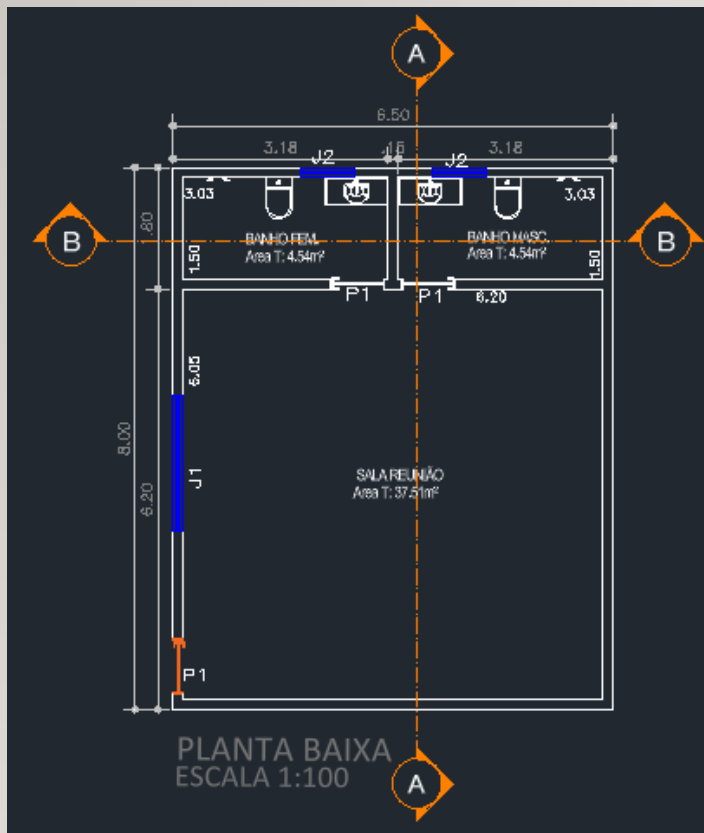
- Introdução
- Planta Baixa da Edificação em escala 1:100
- Cortes Transversais e Longitudinais da Edificação em escala 1:100
- Fachada Principal da Edificação em escala 1:100
- Perspectiva Isométrica da Estufa

INTRODUÇÃO

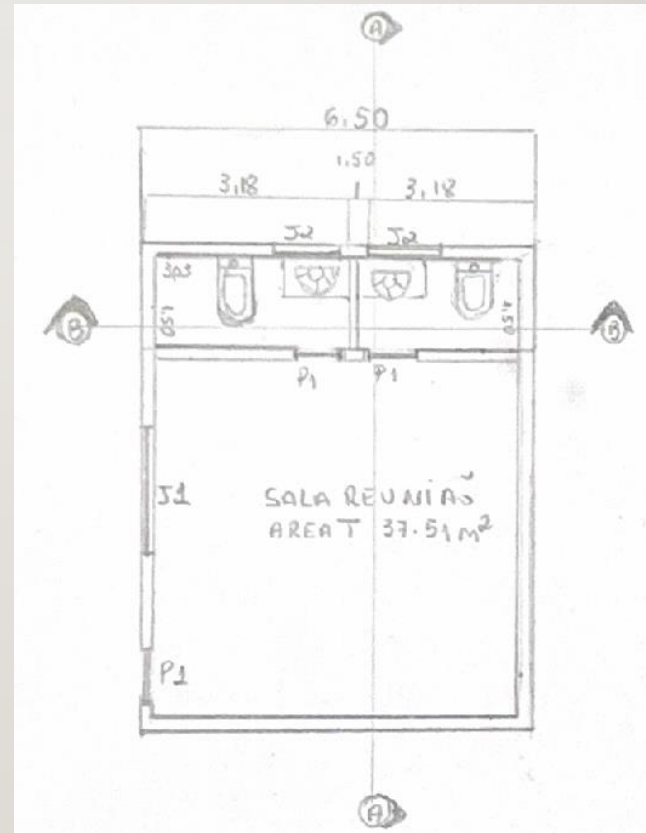
O projeto tem como objetivo desenvolver uma estufa voltada para o cultivo de tomates cereja e pimentão, mostrando suas características estruturais, materiais utilizados e seu sistema de irrigação integrada.

O objetivo é manter o controle dentro da estufa para o bom desenvolvimento das culturas cultivadas dentro do mesmo.

PLANTA BAIXA ESCALA 1:100



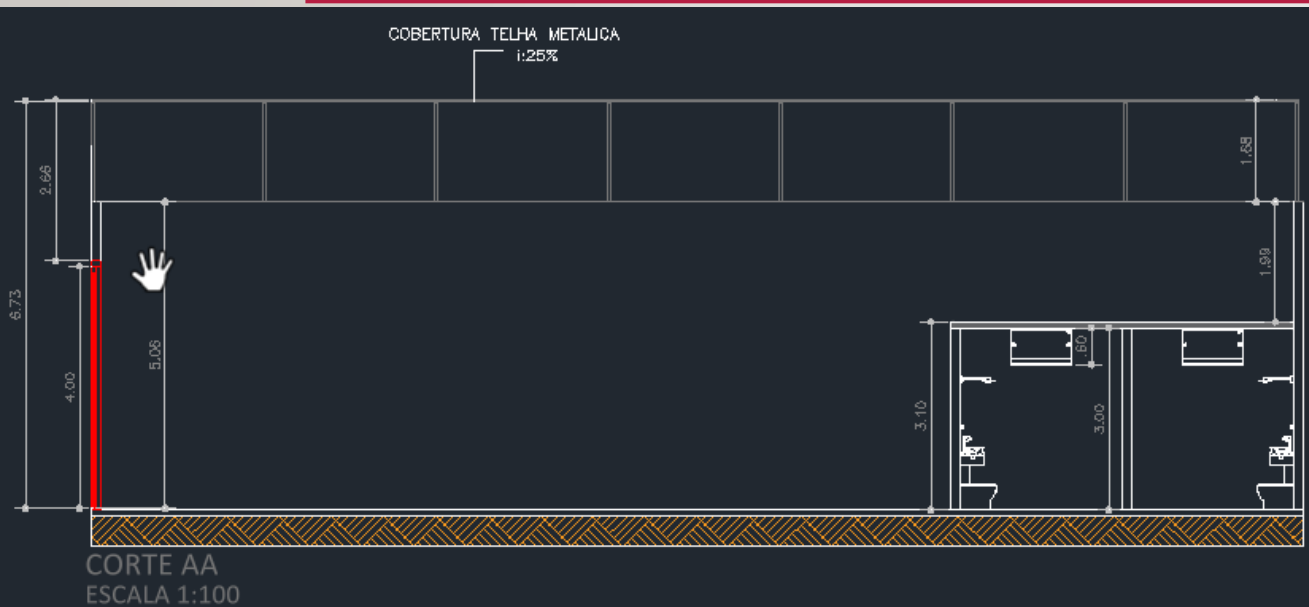
A edificação contempla dois banheiros sendo um feminino e outro masculino, com uma ampla sala de reunião voltada para os assuntos e encontros dos gestores.



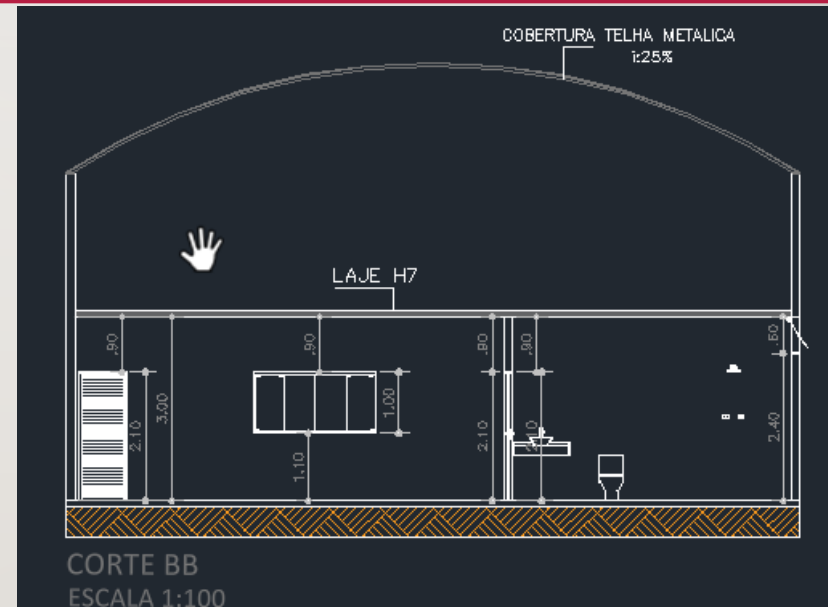
Cotas;

- Banheiros 3,05 x 1,50
- Sala reunião área total de 37,51

CORTES TRANSVERSAIS E LONGITUDINAIS DA EDIFICAÇÃO EM ESCALA 1:100

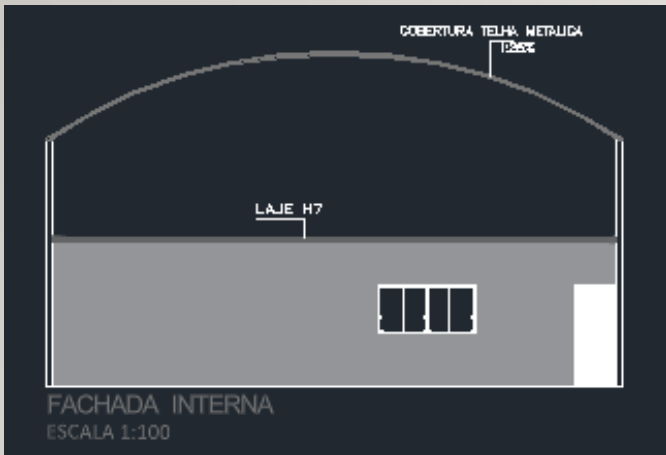


Corte longitudinal para possibilitar a apresentação de informações mais pertinentes.

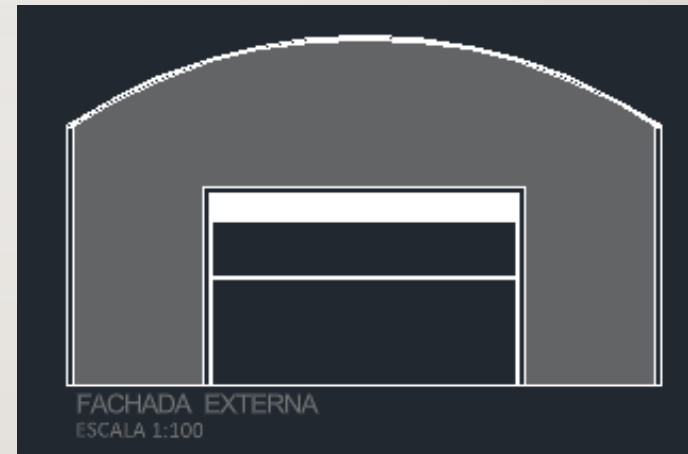


Corte transversal um plano de corte na menor dimensão da edificação.

FACHADA PRINCIPAL DA EDIFICAÇÃO EM ESCALA 1:100

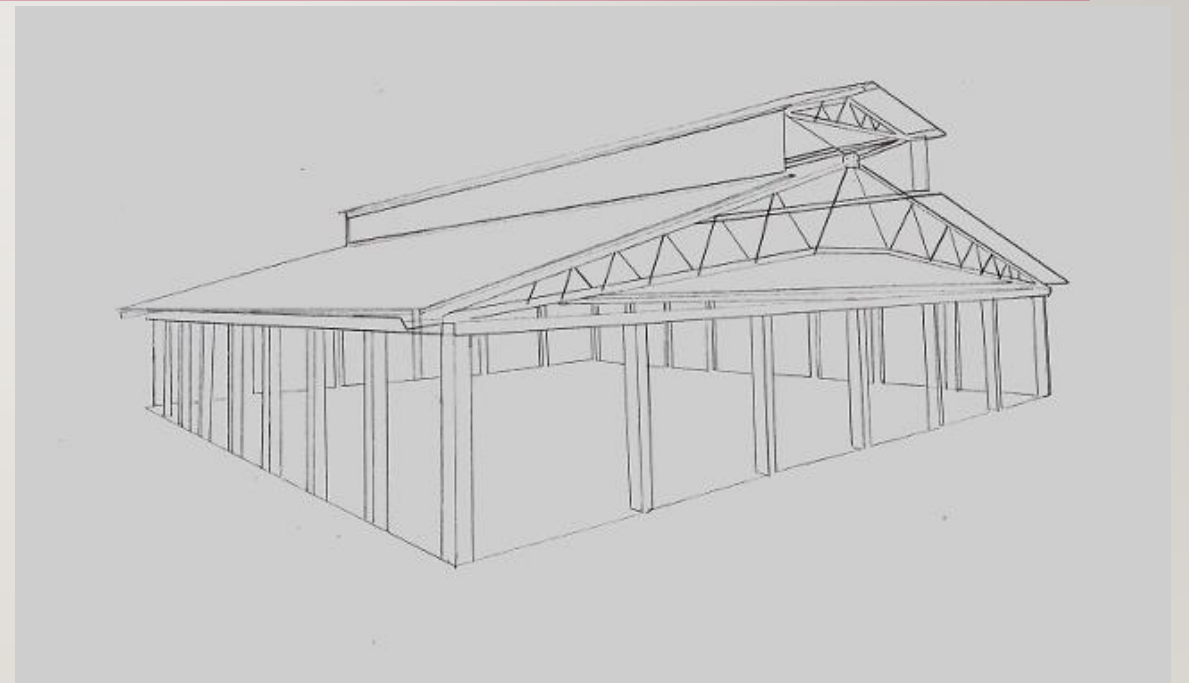
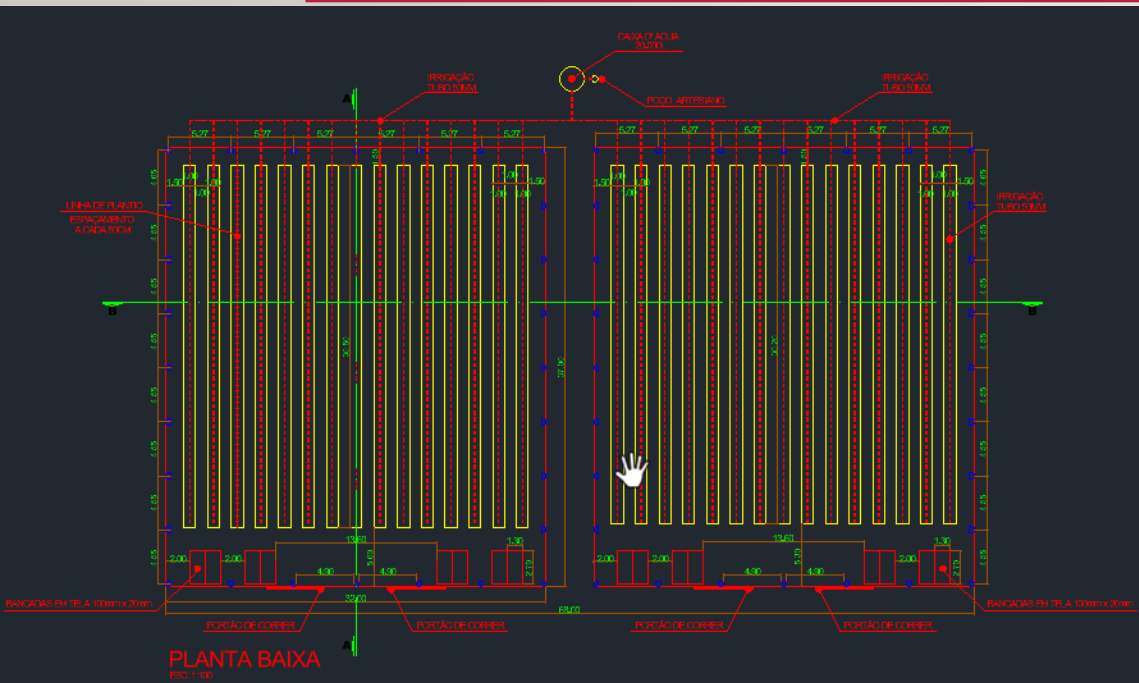


Fachada que representa a parte interna e expressa a cobertura em telha metálica e o uso de laje H7.



Fachada que representa o exterior da edificação.

PERSPECTIVA ISOMÉTRICA DA ESTUFA



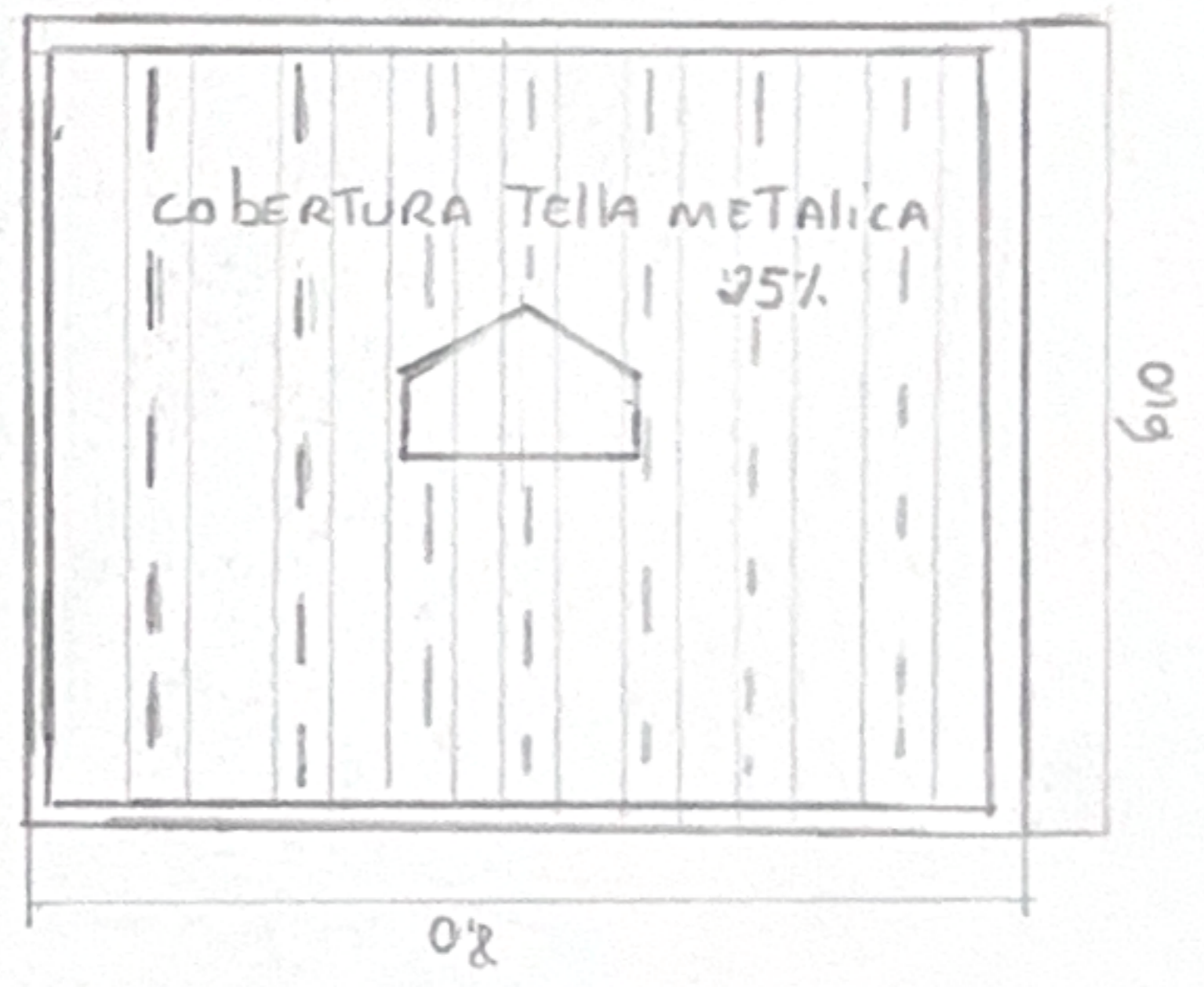
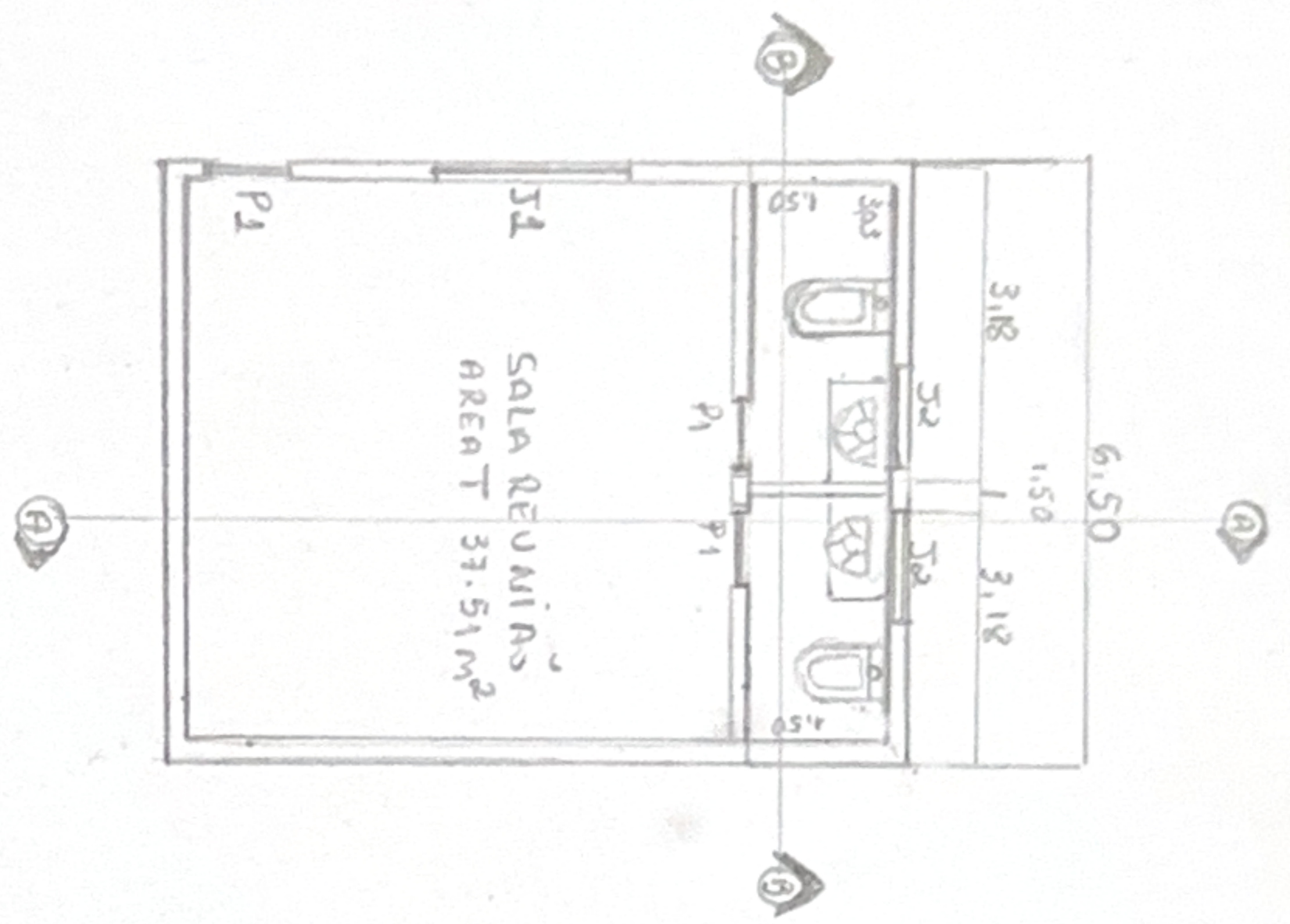
Estufa desenvolvida por meio do Auto CAD com representações e medidas. Segue pelo programa;

Perspectiva da estufa feita a mão demonstrando o modelo em desenho 3D



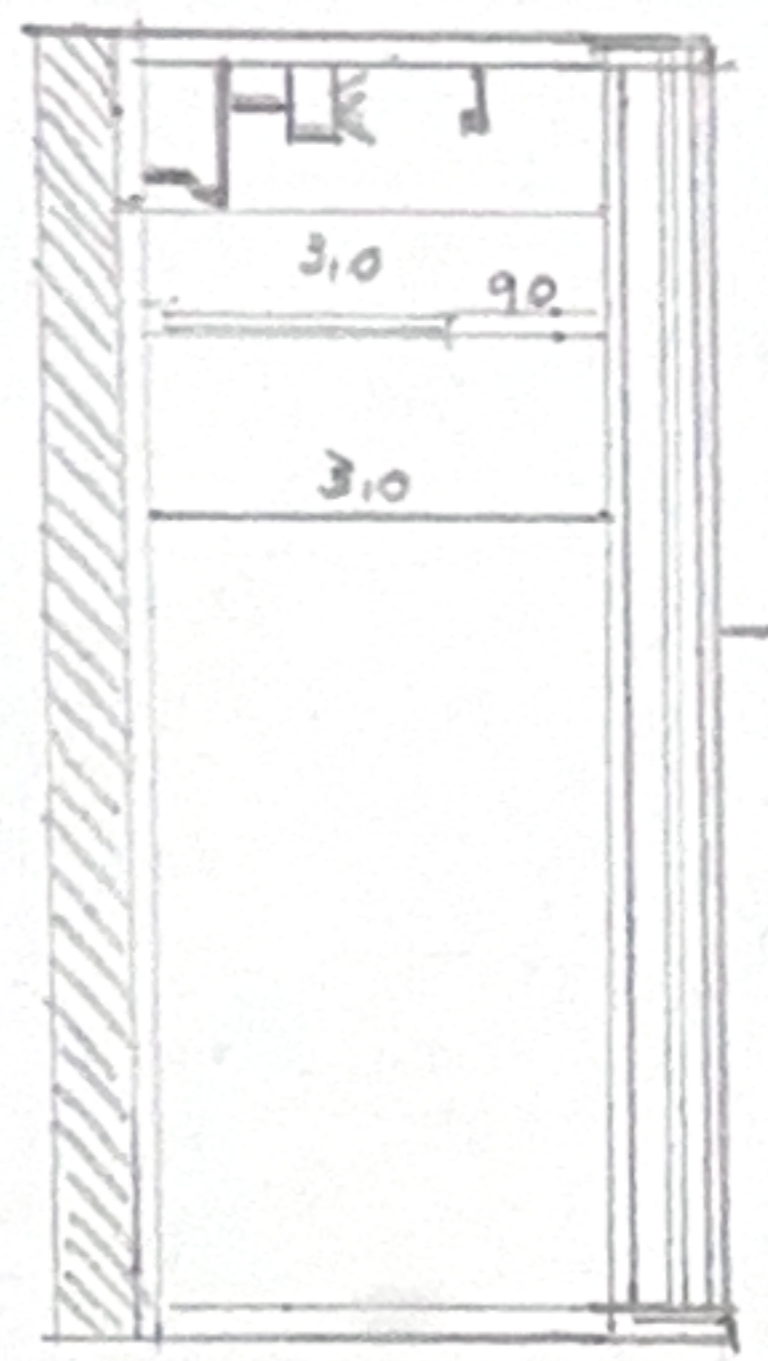
CONCLUSÃO

O projeto da estufa foi desenvolvido para atender as exigências das culturas de tomates cereja e pimentão, utilizando materias de auto durabilidade com um sistema de irrigação eficiente extraindo de forma independente por intermédio de um poço artesiano.



COBERTURA TELHA METALICA
I 25%.

COBERTURA TELHA METALICA
I 25%.



CORTE AA
ESCALA 1:100

