

# Complicações que a COVID-19 pode trazer a uma pessoa obesa



# Alunos



Ana Carolina Garcia Conceição RA: 20001190

Arieli Vitoria Roque RA: 20000388

Lívia Aparecida e Oliveira RA: 20001247

Tayla Rossetti Cavini RA: 21000116

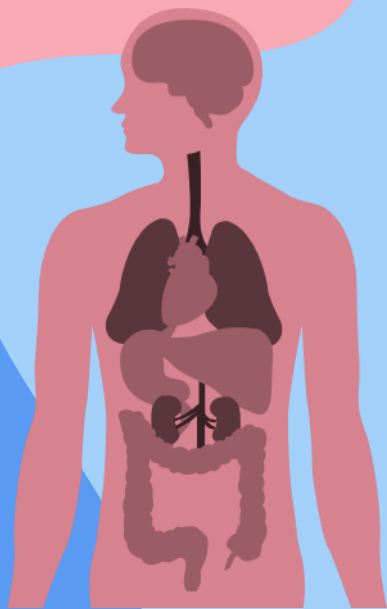
Thaila Lopes Bernardes RA: 21000022

Stéfanie Franco Ferreira RA: 19000110

# O que é obesidade ?



A obesidade é o excesso de peso corporal, definido como um índice de massa corporal (IMC), trata-se de uma doença crônica não transmissível, sendo um fator de risco para o agravamento da doença COVID-19, além de outras possíveis complicações como doenças cardiovasculares (especialmente em pessoas com gordura abdominal excessiva), diabetes melito, certos tipos de câncer, colelitíase, fígado gorduroso, cirrose, osteoartrite, distúrbios reprodutivos em homens e mulheres, distúrbios psicológicos.



A relação entre Obesidade e covid passou despercebida no início da epidemia, mas vários fatores aumentam o risco de pessoas com obesidade diante do novo coronavírus. O excesso de peso tem grande ligação com outras doenças metabólicas, como diabetes tipo 2 e hipertensão arterial, ambas muito frequentes entre pacientes em estado grave de Covid-19. No entanto indivíduos obesos, com um índice de massa corporal (IMC) acima de 40 kg/m<sup>2</sup>, são mais vulneráveis a terem complicações da gripe comum, além de terem uma proteção diminuída contra o vírus.

# Fatores que aumentam o risco de morte

Em relação a COVID-19



## Diabetes

Essas complicações são mais prováveis em pacientes com gordura concentrada no abdome, altos níveis de triglicerídeos, história familiar de diabetes melito tipo 2 ou doença cardiovascular prematura, ou uma combinação desses fatores de risco.



## Problemas cardiovasculares

## Tratamentos precoces

### Prática de esporte

A prática de esporte diminui o risco de possíveis infartos

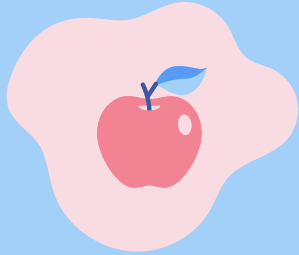


### Alimentação saudável

Uma alimentação saudável diminui os riscos de possíveis diabetes

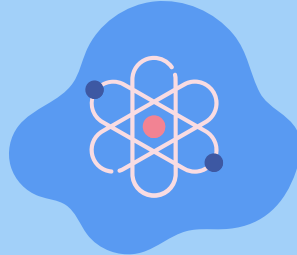


# Causas da obesidade



## Determinantes Reguladores

Obesidade materna pré-natal  
Transtornos alimentares  
Sono insuficiente  
Fármacos



## Fatores Genéticos

A hereditariedade do IMC é de cerca de 66%



## Fatores Ambientais

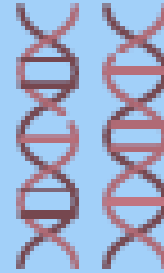
- Tamanho das porções  
- A densidade energética do alimento

# Populações especiais

A obesidade constitui uma preocupação particular em crianças e idosos

## Crianças

- Para crianças obesas, é mais provável que se desenvolvam complicações porque elas são obesas por mais tempo. Mais de 25% das crianças e dos adolescentes estão acima do peso ou são obesos



## Idosos

-Com o envelhecimento, a gordura corporal aumenta e se redistribui no abdome; perde-se massa muscular, em grande parte por causa da falta de atividade física, embora o nível reduzido de andrógenos e de hormônio do crescimento (que são anabólicos) e as citocinas inflamatórias produzidas na obesidade também possam interferir

# Como prevenir o agravamento da COVID-19

## Em pessoas obesas



A Covid por ser uma doença que precisa ser desvelada, não se tem muitas informações, hodiernamente encontra-se apenas teorias que podem explicar as fisiopatologias da associação entre a obesidade e a covid 19 grave.



- Prática de exercícios
- Alimentação saudável
- Intervenções comportamentais
- Tratamento dietético



# Exames feitos em pessoas internadas por conta da COVID-19

Segundo a revista “Veja Saúde” estudos realizados na França e nos Estados Unidos revelam que a obesidade é a doença que mais leva pessoas a serem hospitalizadas pelo novo Corona Vírus.

Eles examinaram 124 pessoas internadas e 27 de fevereiro a 5 de abril de 2020

**47,6%**

Logo, os cientistas concluíram que a seriedade da infecção aumenta à medida que o IMC cresce





**Portanto em meio a essa pandemia, se não há necessidade de sair, fique em casa. Logo, estará cuidando de quem você ama**

## **Referências :**

<https://www.scielo.br/>

<https://saude.abril.com.br/>

<https://www.msmanuals.com/>